

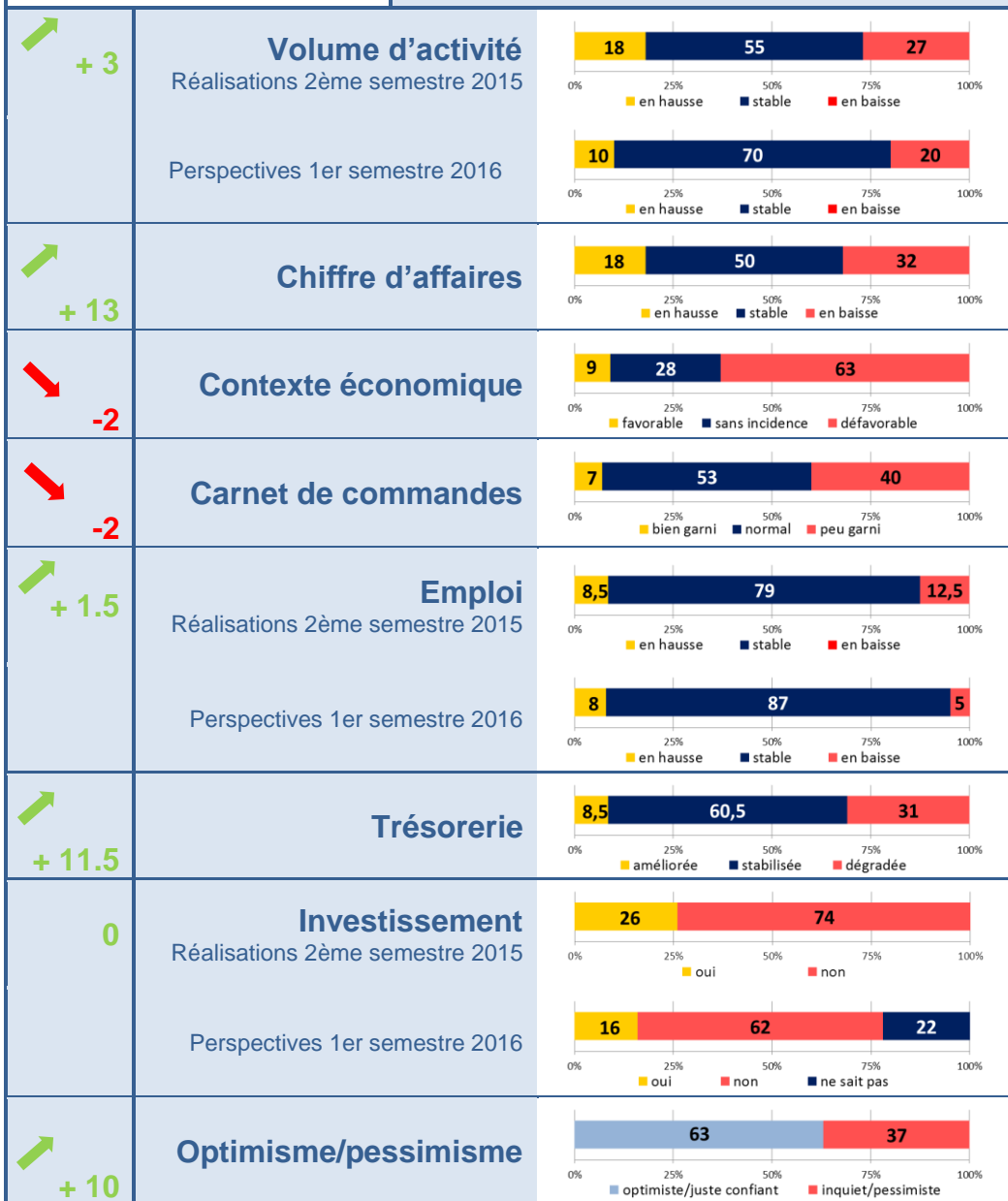
Tendance opinion BMV

LES PRINCIPAUX INDICATEURS

exprimés en pourcentage

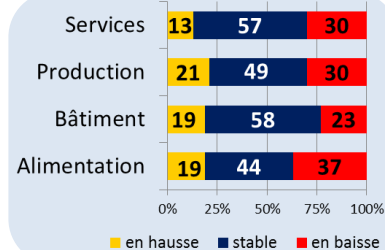


Zoom par secteur d'activité



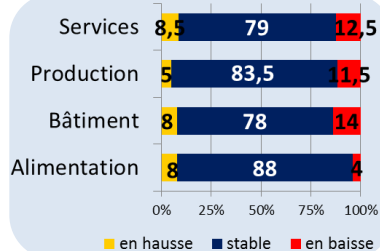
Volume d'activité

Réalisations 2ème semestre 2015



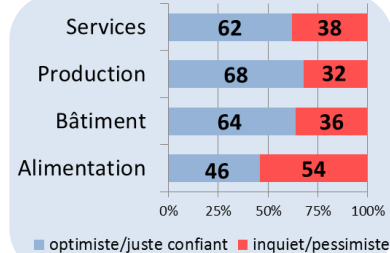
Emploi

Réalisations 2ème semestre 2015



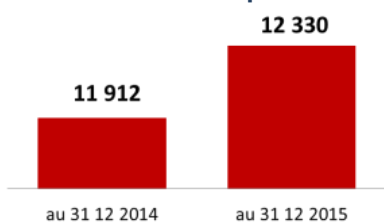
Optimisme/pessimisme

Perspectives 1er sem. 2016

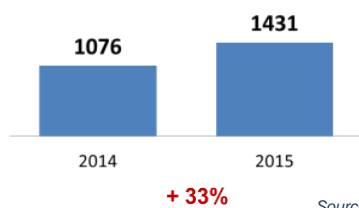


Chiffres-clés de l'Artisanat en Vendée

Nombre d'entreprises



Immatriculations



Source : R.M.

Avec le soutien de nos partenaires

SOCIÉTÉ GÉNÉRALE

Harmonie mutuelle

aci
association de gestion de comptabilité interprofessionnelle

Chambre de Métiers et de l'Artisanat de Région Pays de la Loire – Délégation Vendée

35 rue Sarah Bernhardt – CS 90075
85002 La Roche sur Yon Cedex
infometiers85@cm-laroche-sur-yon.fr

En synthèse

Au second semestre 2015, le **regain d'activité** pressenti se confirme.

Les dirigeants sont moins nombreux à exprimer une baisse d'activité (27% contre 32% au semestre précédent) et, globalement, la stabilité gagne du terrain, surtout dans le Bâtiment (58% contre 48%).

L'appréciation de l'évolution du **chiffre d'affaires** par les chefs d'entreprise témoigne aussi d'une relative amélioration : 18% constatent une hausse (contre 14% au semestre précédent) ; et 32% déclarent une baisse (contre 41% au semestre précédent).

Une autre tendance marquée sur ce semestre concerne **la trésorerie** des entreprises artisanales qui est jugée moins dégradée (31% contre 41%) et qui tend majoritairement à se stabiliser (60% contre 53%).

L'emploi a perdu en stabilité (notamment dans les Services et le Bâtiment). Si la tendance est légèrement positive comparée au semestre précédent, c'est en raison des recrutements qui ont été plus significatifs dans tous les secteurs de l'Artisanat (17% contre 9%). Mais parallèlement, les dirigeants se sont aussi davantage séparés de personnel (14,5% contre 10%) ; 1 départ sur 4 étant lié à des contraintes économiques (niveau d'activité insuffisant).

Pour les mois à venir, les effectifs devraient être maintenus (voire augmentés) dans 95% des entreprises et 12% des dirigeants envisagent un recrutement (notamment dans la Production).

L'indice de confiance s'est encore globalement amélioré avec 63% de dirigeants « juste confiants/optimistes » (contre 58% au semestre précédent). Cette dernière tendance s'observe dans les secteurs du Bâtiment et de la Production.

Le regain d'activité observé ne doit cependant pas occulter les signes d'incertitudes pour les mois à venir, au regard d'une part, des **carnets de commande** qui restent « peu garnis » pour 40% des dirigeants et, d'autre part, des projets d'**investissement** toujours en sommeil dans trois quart des entreprises artisanales.