

Retrouvez dans ce n° toute l'actualité de votre CMA

LOIRE-ATLANTIQUE
Pays de la Loire



DOSSIER

QUELLE STRATÉGIE POUR UNE CROISSANCE DURABLE ?

P. 9



FIDUCIAL
BANQUE

La banque en ligne pensée
pour les artisans

- ✓ Un conseiller professionnel attiré
 - ✓ Une gamme complète de services bancaires
 - ✓ À partir de 12€ HT/mois
- Élu en 2024 banque en ligne la moins chère pour les TPE/PME et les commerçants*

80€
offerts

avec le code «ARTISAN»
pour toute première ouverture de compte**
(Offre valable du 15/09/2024 au 15/11/2024)



09 69 32 33 13

fiducial.fr/BanquePro

*Conformément aux Trophées de la Banque - Tarifs Pros 2024 - Classement des banques en ligne réalisé par MoneyVox : www.moneyvox.fr/banque/trophees-de-la-banque/pro.php
**Voir conditions et mentions légales sur notre site internet : www.fiducial.fr/BanquePro

NOUVELLE GAMME TOYOTA PROACE



TOYOTA
PROACE MAX

TOYOTA
PROACE

TOYOTA
PROACE CITY

PROACE POUR LES PROS

Gamme PROACE Electric : consommation d'énergie électrique min/max (Wh/km) : 238 à 250 (WLTP). Emissions de CO₂ : 0 à l'usage, hors pièce d'usure. Gamme PROACE CITY Electric : consommation d'énergie électrique min/max (Wh/km) : 185 à 193 (WLTP). Emissions de CO₂ : 0 à l'usage, hors pièce d'usure. Gamme PROACE MAX Electric : consommation d'énergie électrique min/max (Wh/km) : 262 à 382 (WLTP). Emissions de CO₂ : 0 à l'usage, hors pièce d'usure. Professional - Professionnel.

Pour les trajets courts, privilégiez la marche ou le vélo. #SeDéplacerMoinsPolluer



www.groupegca.com

TOYOTA GCA

St Herblain - Les Sorinières - Redon - St Nazaire

EN DÉPARTEMENT

04 Actualités



- Remise de titres de maître artisan
- Rencontre avec les artisans
- Transition écologique. Les artisans à la rencontre de la Banque Alimentaire 44
- Promouvoir les métiers de l'alimentaire auprès du grand public et des collégiens
- À vos agendas! Concours Les Tik'Toqués

07 Portrait

Benoît Garrault. La liberté d'entreprendre

08 Formation

Nouveau programme « plus proche de l'entreprise » : la formation ADEA

28 Apprentissage

- Ouverture du CQP Dépanneur remorqueur : une réponse aux besoins du territoire
- Nouvelle formation. Le Brevet Professionnel en tapisserie d'ameublement

30 Événement

- Journées Européennes des Métiers d'Art. Des artisans aux mains d'or

EN RÉGION

09 Dossier : Quelle stratégie pour une croissance durable de votre entreprise ?



- Je m'informe
- Je bénéficie d'un accompagnement
- Je me forme
- Je forme
- Artisans, engagez-vous dans la transition écologique !
- Valorisez votre démarche environnementale par l'obtention d'une marque

22 Veille juridique

Facturation et délais de paiement entre professionnels : quel cadre juridique ?

23 Apprentissage

Des difficultés avec votre apprenti ? Faites appel au médiateur de l'apprentissage

24 Actualités

- La grande exposition du Fabriqué en France
- Le Salon du Made In France (MIF)

26 Événements

- Les artisans d'art du Salon international du patrimoine culturel
- Artisa'Night, le rendez-vous du numérique pour les chefs d'entreprise
- CM'Afterwork, le rendez-vous de l'économie de proximité !
- Les Journées nationales de la réparation
- La Soirée métiers d'art



Joël Fourny

Président de la CMA des Pays de la Loire

Frédéric Brangeon

Président de la CMA de Loire-Atlantique

ÉDITO

RETROUVER CONFIANCE DANS L'AVENIR

Dans un contexte économique toujours incertain pour les entreprises, des inquiétudes s'ajoutent avec le manque de visibilité pour l'avenir et le risque de voir remises en cause des mesures qui ont pourtant démontré toute leur efficacité (financement de l'accompagnement des entreprises et formation par apprentissage).

Pour autant, selon les derniers résultats du baromètre Opinions Way-CMA France, 68% des artisans restent confiants dans leur entreprise et passionnés par leur métier (88%). Ils sont néanmoins près de 4 sur 10 à avoir envisagé de cesser leur activité en raison des difficultés économiques.

Ces résultats, qui peuvent sembler contradictoires, nous enseignent que les artisans ont besoin de constance dans les décisions politiques et d'un accompagnement renforcé, à l'image de celui proposé par la CMA, pour retrouver confiance dans l'avenir et faire face au sentiment d'isolement et de solitude auquel ils sont régulièrement confrontés.

La confiance et la stabilité pour une meilleure visibilité dans l'avenir sont deux éléments primordiaux pour permettre aux entreprises artisanales de continuer à investir, à former, à recruter, c'est-à-dire à développer leur activité.

Face aux principaux défis auxquels les artisans sont confrontés* (hausse des prix, complexité administrative, changements d'habitudes de consommation, gestion de la trésorerie), nous espérons que le dossier central de ce nouveau numéro « Le Monde des Artisans » permettra d'apporter quelques réponses.

Bien entendu, pour aller plus loin, nous vous invitons vivement à pousser la porte de votre CMA ou à nous contacter afin de répondre à vos questions ou d'étudier ensemble les moyens d'être à vos côtés.

* Résultats du baromètre Opinions Way-CMA France.

www.artisanatpaysdelaloire.fr @CMARPD @CMARPD accueil44@artisanatpaysdelaloire.fr



LE MONDE DES ARTISANS N° 162 - SEPTEMBRE-OCTOBRE 2024. Édition de la Loire-Atlantique. Président du comité de rédaction des pages locales : Frédéric Brangeon. Avec le concours rédactionnel de la Chambre de Métiers et de l'Artisanat de la Loire-Atlantique. Rédaction des pages locales : Clarisse Brelet, Aline Cherrey, Léna Le Bihan, Cécile Mesgouez, Aurélie Moreau. Éditeur délégué : Stéphane Schmitt. Rédaction : ATC (Tél. 06 65 62 28 85, e-mail : lemondedesartisans@groupe-atc.com). Ont collaboré à ce numéro : Marine Anthony, Julie Clessienne, Sophie de Courtivron, Isabelle Flayeux, Guillaume Geneste, Samira Hamiche, Lætitia Muller, Gilmar Sequeira Martins, Cécile Vicini. Secrétariat de rédaction : Pixel6TM (Marine Anthony). Rédaction graphique : Pixel6TM (Jennifer Neisse). Publicité : Stéphane Schmitt (Tél. 06 03 80 24 86, email : s.schmitt@groupe-atc.com) et Cédric Jonquières (Tél. 06 10 34 81 33, e-mail : cedric.jonquieres@orange.fr). Photographies : Pixel6TM, © pages locales : CMA des Pays de la Loire, droits réservés. En couverture : © Seventyfour. Promotion diffusion : Tél. 01 40 05 23 15 ou abonnements@info6tm.com. Tarif d'abonnement 1 an. France : 9 euros. Tarif au numéro : 1,50 euro. À l'étranger : nous consulter. Conception éditoriale : Tema6TM (Tél. 03 87 69 18 01). Fabrication : Pixel6TM (Tél. 03 87 69 18 18). Éditeur : Média et Artisanat SAS, appartenant à 100 % à ATC, 23 rue Dupont-des-Loges, BP 90146, F-57004 Metz cedex 1 (Tél. 03 87 69 18 18, fax 03 87 69 18 14). PDG et directeur de la publication : François Granddier. N° commission paritaire : 0326 T 86957. ISSN : 1271-3074. Dépôt légal : à parution. Impression : Imprimerie Léonce Déprez - allée de Belgique - 62128 Wancourt. Ce numéro comprend des pages spécifiques entre les pages 1 à 30 pour les abonnés de la Loire-Atlantique.

SEMAINE NATIONALE DE L'ARTISANAT

Remise de titres de maître artisan

Le titre de maître artisan est une garantie pour les consommateurs de s'adresser à un professionnel, pouvant justifier d'une formation, d'un savoir-faire ou d'une expérience acquise sur plusieurs années de pratique du métier.

Pour l'artisan, c'est une reconnaissance importante à valoriser comme avantage concurrentiel. Du 1^{er} au 5 juillet 2024, des artisanes et artisans ligériens ont reçu le titre de maître artisan au sein des différents territoires du département.



📍 **À Saint-Nazaire :** Bruno Olivier, Maçonnerie Olivier, Cédric Crepin, SARL Crepin, Delphine Varoqui, Centre de vision D&A Varoqui, Pascal Guillaume, artisan peintre et rénovation, Rodolphe Rousseau, Le Temple du Pain, Frédéric Pageau, l'Établi Guérandais, David Hermite, PH Carrelage SARL accompagné de Frédéric Souton, élu à la CMA Loire-Atlantique.



📍 **À Châteaubriant :** Hugues Doceul, entreprise Hugues Doceul.



📍 **À Clisson :** Gildas Chiffolleau, Maximilien Renaud, boulangerie-pâtisserie « Aux 3 petits choux », Pascal Luco Restaurant O'Calycy et Béatrice Wattiau, vice-présidente de la Commission territoriale Nantes Métropole à la CMA.



📍 **À Nantes Métropole :** Bouet Vincent, Les Délices du Bac, Menard Éric, Luthier, Lussion Loïc, boucher, Lecoq Hervé, boulanger-pâtissier, Turounet Céline, soins esthétiques.

Rencontre avec les artisans

Au mois de juin, les élus de la CMA de la Loire-Atlantique ont visité plusieurs entreprises du territoire ligérien. Le 19 juin dernier, Frédéric Brangeon, le Président de la CMA de la Loire-Atlantique, et Christophe Terrien, membre associé de la CMA au sein de la Commission territoriale Sud Loire-Atlantique, ont visité trois entreprises sur le territoire de Divatte-sur-Loire. Les visites ont débuté par l'entreprise Airfix,

entreprise de climatisation située à la Remaudière. Elles se sont poursuivies à l'atelier du Chêne, entreprise de fabrication de meubles à Divatte-sur-Loire. Les élus ont terminé cette journée à la brasserie artisanale de la Divatte - Trompe-Souris. Ces journées de visites d'entreprises ont encore une fois été très riches et ont permis aux élus d'être en proximité auprès des artisans et d'être des relais de communication pour les équipes de la CMA.



Visite de l'entreprise Airfix.



À l'Atelier du Chêne.



Entreprise Trompe-Souris.

TRANSITION ÉCOLOGIQUE

LES ARTISANS À LA RENCONTRE DE LA BANQUE ALIMENTAIRE 44

Le jeudi 19 septembre dernier, l'équipe de la transition écologique de la CMA a organisé son club annuel des Éco-défis® à la Banque Alimentaire 44 à Saint-Aignan-Grandlieu.

L'association œuvre toute l'année pour :

- › collecter, distribuer plus de 2 200 tonnes de denrées alimentaires,
- › accompagner plus de 120 associations et CCAS partenaires dans le département,
- › aider à alimenter plus de 18 000 familles dans le besoin, soit plus 3 millions de repas.

Au quotidien, 10 bénévoles et 6 salariés gèrent l'association, dont 1 personne qui a rejoint l'équipe en 2023, grâce à un mécénat de compétences. Elle a pour mission d'aider à développer une application destinée aux entrepreneurs pour faire des dons de petites quantités de produits qui ne peuvent pas être pris en charge quotidiennement. Cette application, Proxidon, permet donc de lutter contre le gaspillage alimentaire.



Club Éco-défis®.

Pour sensibiliser les entrepreneurs engagés dans la démarche Éco-défis®, le pôle transition écologique de la CMA a organisé une visite des locaux de la Banque Alimentaire

44, l'occasion de prendre conscience des besoins, de l'organisation de l'association et de la gestion de ces tonnages qui auraient été destinés aux ordures ménagères. À l'issue de cette visite et du temps d'échanges, une remise de trophée Éco-défis® a eu lieu.

Sabrina Leneindre, membre associée de la CMA Loire Atlantique, a remis 8 trophées pour récompenser les efforts et les avancées de ces entreprises artisanales, impliquées au quotidien pour une croissance durable.

LES ENTREPRISES LAURÉATES



Manon Delaunay, Carine Moro, Véronique Ducourant, Sabrina Leneindre, Valérie Belouin, Aurélien Larcher, Christèle Debailly, Edwige Boutet, Bertrand Labaisse, Florian Dekergorlay et Morgane Fall.

Bienvenue dans mon salon
Morgane Fall,
coiffeuse, Savenay,
bronze

Camzel
Véronique Ducourant,
couture zéro déchet,
Nantes, *argent*

Aurélien Larcher
Aurélien Larcher,
peintre, Couëron

Rapid couture
Bellamy
Florian Dekergorlay,
gérant du réseau
Rapid'Couture,
représentant
Laura Paul, couturière

Loborne
Bertrand Labaisse,
installateur de bornes
électriques, Carquefou

L'auberge de la Gaillotièr
Christèle Debailly,
restaurateur,
Château-Thebaud,
or

Le 21
Valérie Belouin,
restaurateur, Pornic,
bronze

Cheveux au vent
Edwige Boutet,
coiffeuse à vélo,
Nantes,
bronze

ZOOM SUR LE DISPOSITIF ÉCO-DÉFIS®

Il permet aux entreprises d'analyser et d'optimiser leurs ressources. En effet, avec l'accompagnement d'un conseiller spécialisé de la CMA, les artisans peuvent mettre en place des actions permettant :

- › de gérer au mieux les déchets produits par leur activité en respectant la réglementation environnementale de plus en plus exigeante,
- › d'adapter leurs contrats d'énergie et d'envisager l'utilisation d'énergies renouvelables,
- › de réaliser des économies d'eau et de prévenir les pollutions dues aux rejets,
- › d'optimiser leurs déplacements ainsi que ceux de leurs personnels,
- › d'améliorer la qualité de vie au travail,
- › de favoriser la biodiversité dans leurs activités...

Toutes ces actions permettent aux artisans d'intégrer la transition écologique dans leur développement et de s'adapter aux nouvelles exigences de la société actuelle et à venir.



Promouvoir les métiers de l'alimentaire auprès du grand public et des collégiens

La Cité du Goût et des Saveurs a été créée en 2015 en Loire-Atlantique pour valoriser l'artisanat, les savoir-faire, les métiers et promouvoir la gastronomie locale et une alimentation de qualité.



Découvrez le nouveau catalogue des ateliers culinaires 2024/2025 de la Cité du Goût et des Saveurs, animés par des artisans et chefs du territoire ligérien, sur notre site, en flashant le QR code ci-contre.

Les cours de cuisine se déroulent au sein de nos 2 sites de formations :
CMA Formation Nantes, place Jacques Chesné à Sainte-Luce sur-Loire et CMA Formation Saint-Nazaire, 66 rue Michel Ange. Vous souhaitez organiser un événement team building pour vos équipes ou faire plaisir à un proche en lui offrant un bon cadeau ?

Contactez-nous pour découvrir l'ensemble de nos offres.



Karine Rivet • Coordinatrice régionale de la Cité du Goût et des Saveurs ☎ 02 51 13 83 82 • 06 73 50 24 44

✉ krivet@cma-paysdelaloire.fr

Retrouvez-nous aussi sur les réseaux sociaux :

📘 [/citegoutetssaveurspaysdelaloire](https://www.facebook.com/citegoutetssaveurspaysdelaloire)

📷 [citedugoutpaysdelaloire](https://www.instagram.com/citedugoutpaysdelaloire)



À VOS AGENDAS !

CONCOURS LES TIK'TOQUÉS

En partenariat avec le département, la Cité du Goût et des Saveurs organise un concours de cuisine sur les deux sites de formations de la CMA Loire-Atlantique :

› le 22 janvier 2025 à CMA Formation Nantes,

› le 29 janvier 2025 à CMA Formation Saint-Nazaire.

Au programme, un collégien expérimentera avec un apprenti du centre de formation des thématiques variées (boulangerie, pâtisserie, service en salle et cuisine). Cet événement a pour objectif de faire connaître les filières de la restauration

Des lots sont à gagner alors n'attendez plus, inscrivez vite votre enfant via ce QR-code :



et de l'alimentation auprès de ce jeune public qui ne connaît pas les métiers de l'artisanat !

BENOÎT GARRAULT

La liberté d'entreprendre

Arrivé par hasard dans le secteur de la prothèse dentaire, Benoît Garrault, 50 ans, a acquis en février 2015 le laboratoire SERAZIN, spécialisé dans la conception de prothèses dentaires fixes et amovibles. Située à Sautron, son entreprise composée de 24 salariés connaît une croissance importante.

Quelle est votre parcours ?

J'ai un parcours industriel avec une formation d'ingénieur en mécanique. J'ai commencé ma carrière chez Alcatel en tant que responsable industrialisation, puis continué ma carrière dans le monde de l'EMS (Electronics Manufacturing Services). À 40 ans, j'ai décidé de me lancer dans l'entrepreneuriat, j'ai rencontré le fondateur du laboratoire qui céda son entreprise. Le projet de reprise se basait sur 2 axes, les collaborateurs à faire monter en compétences (numériques & technologiques) et les investissements à réaliser, tournés vers le monde du numérique et de la technologie dentaire afin de répondre à l'évolution du secteur.

Est-ce que vous employez des apprentis ?

Je recrute toujours deux apprentis sur des postes de prothésiste dentaire (niveau Bac +2). À la fin de leur cursus, 3 apprentis sur 4 sont embauchés dans le laboratoire. Je prends également des stagiaires en partenariat avec le lycée de prothèses dentaires, Les Savarières à Saint-Sébastien-sur-Loire.

Avez-vous reçu des prix ?

J'ai été lauréat de Réseau Entreprendre Atlantique en 2015 pour le projet de reprise du laboratoire. Originaire de Mayenne, je



Benoît Garrault - machines d'usinage 5 axes pour usiner les prothèses.

fais également partie de Réseau Entreprendre Mayenne depuis 2023 en tant qu'accompagnateur de lauréats dans la gestion et le développement de leur entreprise. J'ai aussi remporté le Prix Stars & Métiers 2023, avec le prix entrepreneur Loire-Atlantique.

Avez-vous été accompagné par un conseiller de la CMA ?

J'ai débuté un accompagnement par le service transition écologique pour la démarche Éco-défis.

Pourquoi êtes-vous rentré dans cette démarche de réduction des coûts, de rentabilité ?

J'ai repris une entreprise en 2015, j'ai recherché des moyens de production pour optimiser mes coûts avec notamment l'optimisation et l'industrialisation des différents processus du laboratoire, par l'investissement de nouveaux moyens de production (scanners, machines d'impression 3D, usineuse 5 axes et station CAO).

Quel a été le plan d'action mis en œuvre ?

Après l'étude du marché avec les fournisseurs du monde dentaire, les premiers investissements ont été réalisés, le laboratoire a acquis de nouveaux moyens de production. Tous les ans, il y a des investissements, dans le but d'optimiser la

productivité, la qualité, afin d'anticiper et de proposer des nouveaux matériaux ou produits nécessaires au bon développement du laboratoire.

Avez-vous vu des résultats sur votre rentabilité ou autre ?

Les premiers résultats ont pu être mesurés sur le second exercice tant sur la productivité que sur la qualité des travaux prothétiques réalisés.

Quelle était votre problématique ? Quelle est la situation actuelle ?

Quand j'ai repris en 2015, nous étions dans une réalisation des différents travaux prothétiques 100% manuels, c'était un métier très artisanal. Nous ne pouvions répondre à l'ensemble des besoins prothétiques en interne. Maintenant, grâce à l'ensemble des investissements réalisés (8 stations CAO, 5 usineuses, 3 imprimantes 3D, et 3 scanners) le laboratoire répond à l'intégralité des besoins exprimés du secteur.

Est-ce que vous recommanderiez la voie de l'entrepreneuriat ?

Bien évidemment, c'est ce qu'il y a de plus merveilleux au monde. Cette notion de liberté d'entreprendre, de mettre au point de nouveaux process, accompagnés par des équipes compétentes et pro actives.



LABORATOIRE SERAZIN

Benoît Garrault
 4 bis rue du Meunier à Sautron
 02 40 63 64 60
 contact@laboserazin.fr
 www.laboserazin.fr
 laboratoire.serazin

- › **Date de création :** novembre 1986
- › **Secteur :** prothèse dentaire
- › **Dirigeant :** Benoît Garrault
- › **Reprise :** février 2015
- › **Effectifs :** 24 salariés
- › **CA :** 2 350 000 TTC

NOUVEAU PROGRAMME « PLUS PROCHE DE L'ENTREPRISE »

LA FORMATION D'ADJOINT DE DIRIGEANT D'ENTREPRISE ARTISANALE (RNCP 38289)

Vous recherchez une formation de qualité pour développer vos compétences et évoluer dans le secteur de l'artisanat ? Le programme de la formation d'adjoint de dirigeant d'entreprise artisanale, enregistré au RNCP sous le numéro 38289, est conçu pour répondre à vos besoins spécifiques et vous permettre d'acquérir les compétences indispensables pour soutenir efficacement le dirigeant dans le pilotage de l'entreprise.

La formation peut s'envisager dans une logique de parcours complet ou par bloc de compétences :

Bloc 1. Assister à la gestion des ressources humaines et au management des collaborateurs d'une entreprise artisanale - TPE-PME.

Bloc 2. Assurer la comptabilité générale d'une entreprise artisanale - TPE-PME.

Bloc 3. Assurer la rentabilité et la réalisation des budgets de sa TPE-PME.

Bloc 4. Assurer l'organisation administrative avec les outils bureautique/numérique.

Bloc 5. Définir sa stratégie commerciale et son marketing digital.

AVANTAGES DE LA FORMATION

➤ **Reconnaissance officielle :** certification RNCP niveau 4 (BAC) reconnue sur le marché du travail.

➤ **Expertise métier :** un programme étudié pour vous offrir des enseignements concrets et adaptés aux réalités du terrain, approche concrète et opérationnelle.

➤ **Rythme** qui permet de continuer une activité professionnelle pendant toute la durée de la formation : 24 mois, à raison d'une journée par semaine.

8 OCTOBRE 2024

REMISE DES DIPLÔMES DE LA PROMO 2022-2024

- Marina Bijelic, garage automobile, GDN Auto
- Anne-Claire Blanchet, peinture-vitrierie, SARL André Grandjouan
- Laëtitia Baud, aménagement paysager, MB Paysage
- Ludivine Cerisier, coiffure (à son compte, micro-entreprise), Ludivine Effil'et Coiff'
- Aurélie Chevalier, associée dans un GAEC
- Magali Etienne, menuiserie, SAS Menuiserie AE - L'agenceur
- Sylvia Gaspari, boucherie-charcuterie, SARL Maison Lebot Gaspari
- Sandrine Grimault, entretien maintenance de stores, Stores 49
- Marthe Skowron, couverture-zinguerie, SARL Les Toits de Fred



➤ Accompagnement personnalisé :

des formateurs issus du monde de l'entreprise qui vous accompagneront pour vous guider et vous soutenir dans votre progression.

➤ **Perspectives d'évolution :** en acquérant de nouvelles compétences et en obtenant une certification reconnue, vous augmenterez vos chances d'évolution professionnelle

au sein de votre entreprise ou sur le marché du travail. Cette formation s'adresse aux professionnels de l'artisanat souhaitant élargir leurs compétences et leur champ d'action en tant qu'adjoint de dirigeant d'entreprise artisanale. Elle est également adaptée aux personnes en reconversion professionnelle ou en recherche d'opportunités dans le secteur de l'artisanat.

La formation ADEA ouvrira cette année aussi en Mayenne. Pour consulter le calendrier :



RENSEIGNEMENTS ET INSCRIPTIONS

☎ 0251138322 ✉ formationcontinue44@artisanatpaysdelaloire.fr



SOMMAIRE

- › Page 11 :
Je m'informe
- › Pages 12 et 13 :
Je bénéficie d'un accompagnement
- › Pages 14 & 15 :
Je me forme
- › Pages 16 & 17 :
Je forme
- › Pages 18 & 19 :
Artisans,
engagez-vous
dans la transition
écologique
- › Pages 20 & 21 :
Valorisez
votre démarche
environnementale
par l'obtention
d'une marque

QUELLE STRATÉGIE POUR UNE CROISSANCE DURABLE DE VOTRE ENTREPRISE ?

L'augmentation du coût des matières premières, la hausse des dépenses d'énergie, la complexité fiscale, les défis en ressources humaines et la nécessité croissante de la digitalisation sont autant de paramètres cruciaux à prendre en compte pour la gestion efficace d'une entreprise artisanale. Face à ces enjeux, comment assurer la rentabilité et la pérennité de son activité ? Comment optimiser ses coûts sans compromettre la qualité ? La Chambre de Métiers et de l'Artisanat des Pays de la Loire vous aide à relever ces défis, à maximiser votre performance économique et à rester compétitif sur le marché.

TOUT AU LONG DE VOTRE PARCOURS ET DE LA VIE DE VOTRE ENTREPRISE :

- › restez informé des évolutions réglementaires et des opportunités de marché,
- › bénéficiez d'un accompagnement personnalisé pour optimiser votre gestion et développer votre activité,
- › profitez de formations adaptées pour enrichir vos compétences et renforcer votre expertise,
- › formez vos collaborateurs, assurez ainsi leur montée en compétences et la pérennité de votre entreprise.

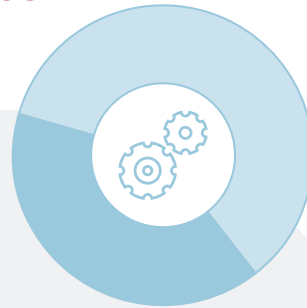
Si l'inquiétude se ressent dans les **entreprises artisanales** des Pays de la Loire...



INVESTISSEMENT

79% d'artisans n'ont pas réalisé d'investissement.*

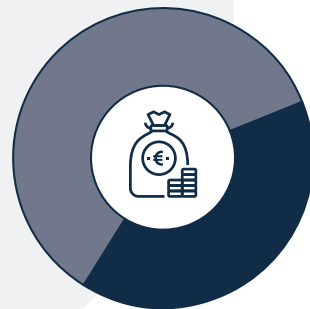
*au cours du premier semestre 2024



ACTIVITÉ

40% des artisans interrogés observent une baisse de leur activité.*

*au premier semestre 2024, contre 28% au cours du même semestre en 2023.



SITUATION FINANCIÈRE

40% des établissements interrogés déclarent une détérioration de leur trésorerie.*

*au premier semestre 2024

... découvrez dans ce dossier certains des leviers essentiels pour **optimiser votre rentabilité** et **assurer une croissance pérenne** de votre entreprise.

JE M'INFORME



Savez-vous qu'il existe un accompagnement pour réduire vos coûts ? Pour répondre à vos attentes, la CMA Pays de la Loire propose aux artisans, chefs d'entreprise, des accompagnements personnalisés, webinaires, réunions d'information collectives organisés sur l'ensemble du territoire régional. Ainsi, des conseillers dédiés vous aident à appréhender le numérique, les ressources humaines, la transition écologique, la gestion d'entreprise.

› J'ai un projet d'investissement, est-ce que mon régime fiscal micro est adapté à ma situation ?

› Je sais que je ne suis pas rentable, je ne gagne pas bien ma vie, est-ce que mes prix sont adaptés ?

› J'aimerais comprendre mon bilan et compte de résultat pour mieux piloter mon entreprise

› Je veux développer une activité nouvelle

› Je souhaite changer de local, changer mes matières premières

› Comment m'associer avec quelqu'un ?

› Je souhaite embaucher un apprenti



En savoir + :



POUR OPTIMISER SA FISCALITÉ OU BÉNÉFICIER D'UN SOUTIEN FINANCIER

ZOOM SUR CERTAINS CRÉDITS D'IMPÔTS ET AIDES PUBLIQUES

› **CIMA.** Le crédit d'impôt des métiers d'art (CIMA) permet d'alléger les coûts de conception et la création d'ouvrages en petite série ou sur mesure (coûts salariaux notamment). Il encourage la création artisanale d'excellence.

› **CIR.** Le crédit d'impôt recherche (CIR) a pour objectif d'encourager les entreprises à mener des activités de recherche et développement (R&D), en couvrant une partie des dépenses engagées. Le taux de ce crédit d'impôt varie selon la localisation de votre entreprise. Les dépenses pouvant donner droit au CIR sont les suivantes : amortissement, dépenses liées au personnel affecté à la recherche, salaires, charges sociales et frais liés à la recherche. Une entreprise artisanale soumise à un régime réel d'imposition et qui génère des bénéfices industriels et commerciaux (BIC) peut bénéficier de ce crédit d'impôt.

LA CMA : PARTENAIRE PRIVILÉGIÉ DES COLLECTIVITÉS LOCALES

PLCA (Pays de la Loire Commerce-Artisanat) : un vrai coup de boost pour les commerces ruraux en pleine modernisation !

Profitez d'une aide à l'investissement pouvant aller jusqu'à 22 500€ pour transformer vos projets en réalité. La CMA Pays de la Loire vous accompagne de A à Z : on s'occupe de tout, de la rédaction du dossier jusqu'au versement, pour vous faire gagner un temps précieux et maximiser vos chances de succès. Cette aide finance vos travaux d'aménagement, votre transition écologique, vos nouvelles acquisitions, et la mise aux normes. Petite étape incontournable avant de se lancer : un diagnostic écologique ou numérique gratuit pour bien démarrer.

Soutenu par :



En savoir + :



Les aides :



JE BÉNÉFICIE D'UN ACCOMPAGNEMENT



Vous souhaitez pérenniser et augmenter la productivité de votre entreprise ? La CMA soutient le développement des entreprises artisanales ligériennes. Elle vous propose un large éventail de services d'accompagnement, notamment dans la formation, le conseil, l'assistance, la création et la reprise d'entreprises, le développement commercial, l'innovation et la transition écologique. Partenaire de votre quotidien, elle vous offre les ressources nécessaires pour prospérer dans un environnement économique en constante évolution.

PAROLE D'EXPERT

« JE DONNE DES CLÉS DE GESTION, DE MANAGEMENT, DE PROCESS RH »

Bérengère De Kermoyan, conseillère en développement ressources humaines (44)



Comment se passe l'accompagnement ? « On fait un premier échange téléphonique avec l'artisan pour définir ses besoins et avoir une idée de sa thématique globale, identifier ses enjeux. Je lui présente également notre offre de

prestations et de services pour son information et pour poursuivre la collaboration. Ensuite nous convenons d'un déplacement en entreprise pour établir un diagnostic RH à l'aide d'un questionnaire ciblé. Des résultats du diagnostic découle un plan d'action et un accompagnement à sa mise en place. L'objectif est de donner les outils, les clés à l'artisan pour qu'il soit le plus autonome possible dans la gestion des ressources humaines. »

Quelle optimisation des coûts est possible en termes de RH ? « Les ressources humaines seront toujours un coût car on a toujours des salaires à payer, des primes à donner, des avantages... On permet de réduire les coûts quand on optimise certains process et que les artisans gagnent du temps. Les RH permettent aussi de développer des compétences et de fidéliser. Grâce à nos accompagnements on optimise les coûts. Un recrutement raté coûte très cher, un poste vacant coûte très cher, être en conflit avec ses salariés ou avoir un licenciement coûte extrêmement cher ; alors autant se faire aidé. »

COMMENT BÉNÉFICIER D'UN ACCOMPAGNEMENT ?

Rien de plus simple ! À la CMA, il suffit d'appeler le 3006 ! Après avoir expliqué vos besoins, vous serez dirigé vers un conseiller qui y répondra au mieux, pour un accompagnement pas à pas :

- › un échange pour définir votre problématique, votre projet,
- › une visite diagnostic en entreprise pour identifier points forts et points faibles au plus près de votre réalité terrain,
- › un plan d'action personnalisé,
- › des créations d'outils adaptés,
- › des points réguliers de suivi et un bilan de l'accompagnement réalisé.

UN ACCOMPAGNEMENT, CERTES, MAIS POUR QUOI FAIRE ?

› **Mieux recruter vos salariés, les former et les fidéliser.** Comment optimiser vos recrutements ? Comment préparer et conduire des entretiens professionnels ? Comment renforcer l'organisation interne de votre entreprise ? Comment recruter un apprenti ? Il est normal que ces questions vous préoccupent et plus encore. Nos conseillers RH sont là pour vous aider à l'amélioration de l'organisation ou au développement de votre entreprise tout en valorisant le capital humain de celle-ci.

› **Évoluez dans vos pratiques avec le numérique, quel que soit votre niveau de connaissances.** Enjeu majeur de différenciation, de fidélisation et de conquête de clientèle, le



APINAN

numérique est indispensable. La CMA vous aide à adopter des outils numériques pour optimiser vos processus internes, gagner en visibilité, réduire les coûts et augmenter votre chiffre d'affaires. Comment évaluer et améliorer vos pratiques numériques ? Comment développer sa présence sur Internet ? Nos conseillers vous accompagnent personnellement à définir vos priorités numériques en cohérence avec votre projet d'entreprise. En complément, ils vous aident à partager des bonnes pratiques et à optimiser l'utilisation des outils existants en participant à des ateliers numériques.

› **Comptabilité, financement, organisation, développement, disposez de toutes les clés pour bien gérer votre entreprise.** Gérer une entreprise demande la mise en place d'outils de pilotage adaptés. Comment mettre en œuvre votre stratégie commerciale ? Comment réaliser une vision à 360° de votre entreprise ? Comment rétablir à l'équilibre la situation financière de l'entreprise ? Nos conseillers en gestion sont là pour définir les actions adaptées et personnalisées pour améliorer la performance globale de votre entreprise.

PAROLE D'EXPERT

« UNE APPROCHE TRÈS GESTIONNAIRE AVEC UNE ANALYSE FINANCIÈRE »

François Nassiet, conseiller chargé de développement d'entreprise (49)



« Plus de la moitié des artisans qu'on accompagne sont des micro-entrepreneurs, des TPE-PME (notamment dans le domaine du bâtiment, du commerce ou de la fabrication industrielle) qui vont avoir des salariés, avec comme charges des locaux, des matières

premières. Après avoir identifié le ou les besoin(s) de l'artisan, je propose des rendez-vous individuels qui se composent d'audits financiers, d'analyses des comptes ou un point global dans le but de faire la chasse à la dépense. C'est une approche très gestionnaire avec une analyse financière. Les problématiques les plus fréquentes sont la trésorerie, le manque de rentabilité (marges trop faibles), le manque de clients et un mauvais chiffre d'affaires. »

LES MODALITÉS D'ACCOMPAGNEMENT : EN COLLECTIF OU EN INDIVIDUEL

› **Les ateliers collectifs** vous permettent un partage d'expérience enrichissant, d'avoir accès à des formations ciblées sur des thèmes essentiels, une accessibilité régionale, et des opportunités de développer votre réseau.

› **Les accompagnements individuels** offrent un suivi personnalisé, des conseils adaptés à vos besoins spécifiques, un gain de temps et d'efficacité, ainsi qu'une aide directe pour atteindre vos objectifs professionnels.



JE ME FORME



La formation continue joue un rôle essentiel pour vous, chef d'entreprise artisanale, et vos salariés, vous offrant les outils nécessaires à la gestion et au développement de votre activité.

Ancrée au plus près des réalités et des préoccupations, l'offre de formation de la **CMA Pays de la Loire vous forme sur des thématiques stratégiques et incontournables.**

GESTION ET RENTABILITÉ

Découvrez comment prendre en main la gestion de votre entreprise ou micro-entreprise et les solutions possibles pour rester en micro ou changer. Comment calculer son coût de revient et ses prix de vente, répondre à des appels d'offres, comprendre un bilan et un compte de résultat... ? La CMA vous aide à établir une organisation administrative et comptable efficace. Elle vous assiste aussi dans la préparation et la valorisation de votre retraite. Parce que la CMA a conscience qu'il est parfois difficile de concilier formation et vie professionnelle, il vous est possible de suivre certaines formations à distance.

DÉVELOPPEMENT ET VENTE

Apprenez à être à l'aise dans la relation commerciale et à booster les ventes de vos créations.

OUTILS NUMÉRIQUES ET INFORMATIQUES

🌐 Plongez dans l'univers du digital avec nos formations en numérique ! Vous apprendrez à créer une stratégie de communication percutante sur les réseaux sociaux, en commençant par les incontournables Facebook et Instagram. Donnez vie à vos pages,



HOCKLEYMEDIA/PEOPLEIMAGES.COM

Découvrez notre catalogue de formation continue 2024 et inscrivez-vous dès maintenant !



construisez une communauté engagée 🤝, et découvrez comment faire passer votre activité au niveau supérieur 🚀 grâce à la publicité ciblée 🎯. Pas de site web ? Pas de souci ! Nous vous accompagnons dans la création et la gestion de votre propre site Internet 🖥️ avec des outils comme WordPress ou Google. Vous apprendrez aussi à vous démarquer en ligne grâce à des astuces pour briller ✨ sur la fiche d'établissement Google. Envie de booster votre visibilité ? On vous dévoile les secrets d'un référencement au top 💰 ! Et parce qu'Internet n'est pas sans risque, nous vous donnons toutes les clés pour protéger votre activité en ligne 🛡️. Bref, si vous voulez passer du statut de simple terrien 🌍 à celui de super-héros 🦸 des réseaux sociaux, et développer une stratégie de communication adaptée, ces formations sont faites pour vous 🧑🏫📖.

RETOUR D'EXPÉRIENCE

« AVEC L'INFORMATIQUE, J'AI TRÈS VITE COMPRIS QU'IL FALLAIT ABSOLUMENT COMMUNIQUER VIA LES RÉSEAUX SOCIAUX »



Lilian Bibard, maroquinier et dirigeant de l'entreprise Cuir & Terre

« Je me suis fait accompagner par un conseiller en numérique qui a établi un diagnostic. Par la suite, il m'a préconisé de poursuivre l'accompagnement à travers un dispositif tel que Capéa Numérique. C'est un mix entre formation et accompagnement par un consultant externe. J'ai découvert cet accompagnement, ça m'a aidé à maîtriser tous ces codes

que je ne connaissais pas. Grâce à la formation dont j'ai bénéficié à la CMA, j'ai pu mieux cibler mes ventes, développer le site Internet, Instagram et Facebook. Le site internet m'a permis de réaliser de nouvelles ventes aux professionnels, on a trouvé de nouveaux clients. On a pratiquement doublé notre chiffre d'affaires. »


Créez un plan de vol solide avec les **Packs Pilotage** et explorez en détail la gestion et rentabilité, le développement commercial et les RH.

Pack Pilotage


Renta

4 JOURS > 1928 €

Prix net de taxes avant prise en charge.
Jusqu'à **1790€** de prise en charge possible.

➤ **Conseil individuel**  **2 jours**

• Améliorer ses performances économiques

➤ **Formation collective**  **2 jours**

• Calculer son coût de revient et ses prix de vente

Pack Pilotage


Renta

5 JOURS > 3600 €


Prix net de taxes avant prise en charge.
Jusqu'à **3096 €** de prise en charge possible.

➤ **Conseil individuel**  **2 jours**

• Améliorer ses performances économiques

➤ **Conseil individuel**  **2 jours**

• Performa Environnement : diagnostic transition écologique

➤ **Conseil individuel**  **1 jour**

• Accompagnement à la transition écologique (énergie, déchets, mobilité...)

Le de la CMA

La CMA Pays de la Loire vous accompagne dans les démarches de demande de financement. Nos experts métiers peuvent :

- effectuer pour vous la demande de financement
- vous aider à savoir de quel Opco vous dépendez

Ces prestations sont incluses pour toute souscription à un Pass, un Pack ou une formation CMA.

FINANCEMENT DE VOTRE FORMATION

FAFCEA

➤ **Vous êtes chef d'entreprise non salarié exerçant une activité artisanale, conjoint collaborateur ou associé ?**

Alors vous dépendez du Fonds d'assurance formation des chefs d'entreprise artisanale (FAFCEA). Les modalités de prise en charge varient suivant votre secteur, la nature de la formation suivie et les critères de prise en charge en vigueur au moment de votre inscription.

OPCO

➤ **Vous êtes salarié ?** Dans ce cas, le financement dépend d'un opérateur de compétences (OPCO). L'OPCO est un organisme agréé par l'État dont l'objectif est d'accompagner les entreprises de moins de 50 salariés dans leurs besoins en formation.

CPF

➤ Il permet à toute personne active d'acquérir des droits à la formation mobilisables tout au long de sa vie professionnelle. L'application Mon Compte Formation vous explique tout : budgets disponibles et formations éligibles.



Pass CMA 

Liberté

19,90 € HT / mois

Plus d'infos 

ARTISANS, ALLÉGEZ VOTRE QUOTIDIEN

Conseil, formation et accompagnement

solutions.artisanatpaysdelaloire.fr

 **Chambre de Métiers et de l'Artisanat**

PAYS DE LA LOIRE

JE FORME



Les atouts de l'apprentissage en entreprise : embaucher un apprenti ne se limite pas à une simple démarche de formation, c'est aussi un choix stratégique pour renforcer la rentabilité de l'entreprise. Entre coûts salariaux réduits, aides financières et formation sur mesure, l'apprentissage permet d'allier performance économique et préparation de la relève, tout en favorisant la fidélisation des talents.

LES + DES CONTRATS D'APPRENTISSAGE

› **Coût salarial réduit** : les apprentis sont souvent rémunérés à un taux inférieur à celui des employés qualifiés, ce qui réduit les coûts de main-d'œuvre tout en permettant à l'entreprise d'avoir un effectif supplémentaire.

› **Subventions et aides** : de nombreuses aides financières et subventions sont disponibles pour les entreprises qui embauchent des apprentis, réduisant ainsi les charges directes liées à leur formation et à leur salaire.

› **Formation adaptée aux besoins** : en formant un apprenti en interne, l'entreprise peut lui enseigner ses propres méthodes et besoins. La formation répond ainsi aux exigences spécifiques de l'entreprise, garantissant ainsi une main-d'œuvre compétente, rapide et efficace dès la fin de l'apprentissage.



Si vous souhaitez investir dans les futures générations, vous avez la possibilité de vous former !

Les maîtres d'apprentissage jouent un rôle essentiel auprès des apprenants dans leur parcours de formation et dans l'évolution de leurs apprentissages. Parce qu'on ne s'improvise pas maître d'apprentissage, la CMA des Pays de la Loire est là pour vous accompagner !

PLUSIEURS FORMULES S'OFFRENT À VOUS

› La E-formation maître d'apprentissage.

Une formation digitale accessible à tout moment pendant **60 jours**, vous pourrez ainsi vous former à votre rythme avec l'aide d'un tuteur.

› **TUTÉO**. Retrouvez des ateliers thématiques en présentiel au centre de formation, tels que :

› Suivre mon apprenant avec le Livret d'alternance numérique

📅 le 4 novembre 2024 • en présentiel

📅 le 2 décembre 2024 • en présentiel

› Accueillir un apprenant en situation de handicap

📅 le 21 novembre 2024 • en webinaire

› Accueillir un apprenant allophone

📅 le 29 novembre 2024 • en webinaire

Vous souhaitez + d'informations, vous inscrire ou poser une question ?

› La E-formation maître d'apprentissage : formationdigitale@cma-paysdelaloire.fr

› TUTÉO : tuteo@cma-paysdelaloire.fr

En savoir + :



RETOUR D'EXPÉRIENCE



Date de création : 2014

Secteur :

boulangerie-pâtisserie

Dirigeant : Damien Bréchu

Effectifs : 11 salariés

« UN ENRICHISSEMENT MUTUEL »

Damien Bréchu, dirigeant de La Boulangerie Maison Bréchu, partage son expérience après l'atelier Tutéo « Tout proche à distance 2.0 » suivi à CMA Formation Angers.

« Cela fait 27 ans que je forme des apprentis. Cet atelier m'a permis d'appréhender les outils numériques de liaison entre l'apprenti, le maître d'apprentissage et le centre de formation. Aujourd'hui, plus de papier, l'outil mis en place (Net Yparéo) permet un suivi élargi de l'apprenti et de ses compétences. On est ainsi mieux informé et on peut mieux le guider. C'est un vrai gain de temps. Pour moi, l'apprentissage est un investissement et non un coût. On a chacun sa façon de travailler et il permet de faire correspondre un apprenti au moule de l'entreprise et de ses produits. L'apprenti apporte aussi sa vision façonnée par ses expériences au CFA et ailleurs. C'est un enrichissement mutuel. »



En 2024, je choisis

de verser le solde de ma taxe

d'apprentissage aux CMA

Je soutiens l'orientation
des jeunes vers les métiers
de l'artisanat



SUR LA
PLATEFORME
SOLTÉA

« J'AI CHOISI DE VERSER LE SOLDE DE MA TAXE D'APPRENTISSAGE AUX CMA »

« Nous tenons à vous remercier sincèrement pour votre concours à travers la taxe d'apprentissage. Votre contribution est essentielle pour soutenir la formation et l'accompagnement des apprentis, futurs acteurs du secteur de l'artisanat.

Grâce à votre soutien, nous pouvons continuer à transmettre le savoir-faire artisanal et préparer les générations futures à relever les défis de demain. Votre engagement témoigne de l'importance que vous accordez à la transmission des compétences et à la valorisation de nos métiers. »

ARTISANS, ENGAGEZ-VOUS DANS LA TRANSITION ÉCOLOGIQUE !



Dans le cadre de la mise en place de modèles économiques viables et respectueux de l'environnement, **votre CMA vous guide sur la voie de la transition écologique en tenant compte de votre activité.**

Cette transition répond à plusieurs enjeux pour une entreprise artisanale et permet de préserver votre compétitivité.

1 Réduire les coûts de fonctionnement grâce à une meilleure gestion des déchets, de l'énergie, de la ressource en eau, des mobilités...

2 Répondre aux réglementations en vigueur comme la valorisation des biodéchets, l'interdiction de destruction des invendus non-alimentaires, la fin de l'utilisation des plastiques à usage unique...

3 Identifier les dispositifs d'aides financières auxquels vous avez droit* : subventions pour l'acquisition d'équipements à haute efficacité énergétique, aide aux véhicules propres, primes pour l'installation de dispositifs de production d'énergie renouvelable, crédit d'impôt sur la rénovation énergétique des bâtiments...

* sous réserve d'éligibilité

COMMENT ENGAGER UNE DÉMARCHÉ DE TRANSITION ÉCOLOGIQUE DANS VOTRE ENTREPRISE ?

Rien de plus simple. Convenez d'un rendez-vous avec votre conseiller CMA qui se chargera de réaliser un état des lieux avec diagnostic pris en charge par nos partenaires qui sont l'Ademe, la Région et les collectivités locales. Vous aborderez ainsi les thématiques liées à l'environnement de votre entreprise pour identifier vos besoins et définir un plan d'action adapté à vos projets. Cela peut porter sur la stratégie globale de votre entreprise (situation de l'entreprise, bâtiment, RSE), la gestion des flux (énergie, déchets, matières premières, achats/consommables) ou la mobilité (accès centre-ville, stationnement et flotte de véhicules).

Plus d'infos et contact :



M.DORR & M.FROMMHERZ

**BÉNÉFICIER DE
L'ACCOMPAGNEMENT
« TPE GAGNANTES
SUR TOUS LES
COÛTS »**

Votre entreprise souhaite réaliser des économies et réduire son impact environnemental ? Participez à l'opération « TPE gagnantes sur tous les coûts »

➤ **1 Analyse de vos pratiques.** Le conseiller mène l'analyse à vos côtés sur la base de vos informations afin de repérer des sources d'économie.

➤ **2 Définition d'un plan d'action.** Personnalisé et chiffré, il vous permet d'identifier les gains pressentis. Vous validez sa faisabilité avec votre conseiller.

➤ **3 Mise en place des actions.** Pendant un an, vous mettez en œuvre votre plan d'action. Votre conseiller vous propose des suivis réguliers.

➤ **4 Évaluation.** À l'issue de l'accompagnement, vous évaluez les résultats obtenus.

L'accompagnement est pris en charge en totalité par l'Ademe, la Région et la Chambre de métiers et de l'artisanat des Pays de la Loire.

Plus d'infos et contact :



AGENDA

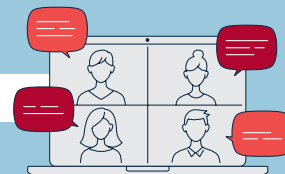
Nos Webinaires sur l'environnement

Dirigeants, la CMA Pays de la Loire, en partenariat avec l'Ademe et la Région des Pays de la Loire, vous propose 5 webinaires gratuits autour du développement durable afin de vous accompagner et de faciliter votre transition écologique.

AU PROGRAMME :

🕒 45 minutes 📁 Gratuit 📍 En ligne

- **Mardi 26 novembre 2024** · 14h00-14h45
Thème : *le numérique responsable*
- **Mardi 28 janvier 2025** · 14h00-14h45
Thème : *cyclomobilité*



Vous avez des questions concernant les webinaires ?

Contactez Claude Beautrais
06 40 95 85 91
cbeautrais@artisanatpaysdelaloire.fr
Service Transition Écologique
de la CMA Pays de la Loire

Plus d'infos et contact :



Semaine européenne de la réduction des déchets 2024

Du 16 au 24 novembre prochain, la CMA Pays de la Loire s'engage lors de la Semaine européenne de la réduction des déchets et organise des actions de sensibilisation pour les artisans et le grand public. L'occasion de mobiliser, mettre en lumière les bonnes pratiques qui vont dans le sens de la prévention des déchets et partager autour d'un enjeu sociétal fort.

Découvrez de nombreuses actions en Pays de la Loire pour agir ensemble. Suivez-nous sur nos réseaux sociaux et notre site Internet pour ne rien manquer !

VALORISEZ VOTRE DÉMARCHE ENVIRONNEMENTALE PAR L'OBTENTION D'UNE MARQUE

RÉPAR'ACTEURS

Plein feu sur les entreprises artisanales de la réparation

Marque nationale déployée depuis plus de dix ans par le réseau des CMA, Répar'acteurs traduit l'engagement des réparateurs professionnels en faveur de la transition écologique.

CETTE MARQUE VISE À :

- › valider la qualification professionnelle des entreprises qui s'y rattachent (et les conditions de réparation pour le client),
- › accroître leur visibilité et promouvoir la réparation de proximité auprès des consommateurs,
- › structurer le secteur artisanal de la réparation.
- › bénéficier d'outils de communication et d'une offre de services associée.

POURQUOI DEVENIR RÉPAR'ACTEUR ?

- › Apparaître dans l'annuaire en ligne Répar'acteurs donnant une visibilité nationale et régionale.
- › Bénéficier du kit de communication clefs en main (logo, vitrophanie...).
- › Accéder gratuitement à une formation en lien avec l'activité d'une entreprise artisanale de la réparation.
- › Appartenir à la communauté des Répar'acteurs pour développer son réseau, participer à des événements animés par votre CMA (réunions, webinaires).


répar'acteurs

Je répare... et ça repart

QUELS SONT LES 4 CRITÈRES POUR ADHÉRER À LA MARQUE RÉPAR'ACTEURS ?

- › **CRITÈRE 1 :** l'immatriculation en tant qu'entreprise dans une activité de réparation des objets domestiques du quotidien
- › **CRITÈRE 2 :** la qualification professionnelle
- › **CRITÈRE 3 :** l'attestation d'une activité de réparation
- › **CRITÈRE 4 :** l'information des clients des conditions de la réparation

VOUS POUVEZ CANDIDATER À L'OBTENTION DE LA MARQUE RÉPAR'ACTEURS DE DEUX FAÇONS DIFFÉRENTES :

➤ Pour en savoir plus flashez le QR code ci-dessous :



➤ Connectez-vous au site de l'État « démarches simplifiées » :



ÉCO-DÉFIS

Valorisez votre engagement environnemental auprès de votre clientèle

CETTE MARQUE VOUS PERMET D'AMÉLIORER VOTRE PERFORMANCE EN AGISSANT SUR 7 THÉMATIQUES :



COMMENT OBTENIR LA MARQUE ÉCO-DÉFIS ?

- 1 État des lieux environnemental global sur les 7 thématiques
- 2 Choix et réalisation de 3 défis dans 2 thématiques
- 3 Attribution Éco-défis et valorisation de votre entreprise



En savoir + :



RENOUVELEZ ENSUITE LA MARQUE TOUS LES DEUX ANS EN RELEVANT UN NOUVEAU DÉFI !

FOCUS RÉGLEMENTATION REP'EMBALLAGES

Depuis quelques années, plusieurs filières REP (Responsabilité élargie des producteurs) se mettent en place et impactent l'organisation des entreprises.

QU'EST-CE QU'UNE REP ?

Celle que nous connaissons le mieux, et une des plus anciennes, concerne les piles. Lorsque nous achetons des piles, le fabricant et le distributeur payent une éco-contribution permettant de collecter plus facilement ce déchet

dangereux : c'est pour cela que chaque commerçant vendant des piles doit mettre à disposition des bacs de collecte en vue de leur recyclage et sensibiliser la clientèle sur l'importance du traitement de ce déchet.

LA REP EMBALLAGES

Au 1^{er} janvier 2025, la REP emballages sera opérationnelle. Cette REP comprend 2 volets concernant les artisans :

- › emballages ménagers : tout emballage à destination de vos clients particuliers, depuis 2022,
- › emballages industriels : tous les emballages à destination de vos clients professionnels, 2025.

Cette nouvelle REP vous oblige à adhérer à l'un des trois organismes agréés : Citeo, Adelphe ou Leko. En fonction du nombre d'emballages que vous distribuez et de l'éco-organisme que vous choisissez, une cotisation doit être réglée. Toutes ces mesures visent à réduire le sur-emballage et à diminuer les emballages inutiles (mousseline de la baguette, réemploi des cartons, favoriser les contenants réutilisables...). Pour optimiser la rentabilité de vos entreprises et éviter des rappels à la loi, cette nouvelle réglementation doit être prise en compte. Les conseillers du pôle Transition écologique de la CMA sont là pour vous accompagner.



FACTURATION ET DÉLAIS DE PAIEMENT ENTRE PROFESSIONNELS: QUEL CADRE JURIDIQUE?

Toute vente de produits ou de prestation de services entre professionnels doit faire l'objet d'une facture délivrée par le vendeur et réclamée par l'acheteur au moment de la livraison des biens ou de l'exécution des services.

La facture doit comporter des mentions obligatoires:

nom et adresse des parties, date de transaction, quantité et dénomination précise, prix unitaire hors TVA et toute réduction de prix acquise à la date de la vente, ainsi que la date à laquelle son règlement doit intervenir, les conditions d'escompte en cas de paiement antérieur à la date prévue, le taux des pénalités exigibles le jour suivant la date de règlement et l'indemnité forfaitaire de 40 € due en cas de retard de paiement.

Le délai de paiement convenu entre les parties ne peut dépasser 60 jours nets à compter de la date d'émission de la facture ou, à titre dérogatoire, 45 jours fin de mois. Les professionnels d'un secteur peuvent convenir de réduire ce délai maximum à un délai inférieur et retenir la date de réception des marchandises ou d'exécution de la prestation de service comme point de départ de ce délai, si celle-ci est antérieure ou concomitante à la date d'émission de la facture.

Délais de paiement spécifiques

Certains produits alimentaires et certains secteurs sont soumis à des délais de paiement spécifiques, par exemple : le transport routier de marchandises ou la location de véhicules (30 jours dès la date de la facture), les produits

agricoles et alimentaires périssables, viandes congelées ou surgelées, poissons surgelés, plats cuisinés et conserves (30 jours après la fin de la décade de livraison en cas de factures périodiques et 30 jours après la date de la livraison en l'absence de factures périodiques), les fruits et légumes (30 jours à compter de la fin du mois au cours duquel la livraison en cas de facture périodique et de contrat d'intégration), la viandes fraîche (20 jours après le jour de livraison), les boissons alcooliques (30 jours après la fin du mois de livraison), les produits agricoles et alimentaires non périssables (60 jours après la date de la facture ou à compter de la date de livraison si la facture est établie par l'acheteur), la filière du cuir (54 jours fin de mois après la date de la facture entre fournisseurs et distributeurs spécialisés), l'horlogerie, bijouterie, joaillerie et orfèvrerie (59 jours fin de mois ou 74 jours nets après la date de la facture entre fournisseurs et distributeurs spécialisés)...

Cet article vous est proposé grâce à un partenariat entre la CMA Pays de la Loire et la DREETS, service régional de la DGCCRF (Direction générale de la concurrence, de la consommation et de la répression des fraudes) dépendant du ministère de l'Économie.

Plus d'informations :

Délais de paiement : les règles à connaître
economie.gouv.fr

VOUS RENCONTREZ DES DIFFICULTÉS AVEC VOTRE APPRENTI ?

Faites appel au médiateur de l'apprentissage

Prévenir les ruptures de contrats d'apprentissage en encourageant le dialogue entre apprenti et employeur, telle est la vocation de ce service ouvert aux entreprises et aux apprentis.

Pourquoi faire appel à un médiateur ?

Le médiateur de l'apprentissage est à l'écoute des signataires du contrat (employeur, apprenti ou parents) pour résoudre les éventuelles difficultés d'ordre juridique ou relationnel, les litiges entre les employeurs et les apprentis ou leur famille, au sujet de l'exécution ou de la résiliation du contrat d'apprentissage.

La rencontre avec le médiateur permet de favoriser la compréhension mutuelle et d'envisager les solutions pour mettre fin à la situation conflictuelle et éviter la rupture du contrat d'apprentissage. Toutefois, le médiateur n'a pas pour fonction de rendre une décision : il établit avant tout un espace de dialogue entre les parties afin d'inciter à trouver une solution de résolution de conflit. Le plus souvent, il fait de la pré-médiation en portant un éclairage extérieur sur la situation et en rappelant la règle en matière d'apprentissage.

Pour qui ?

L'employeur ou l'apprenti (et son représentant légal s'il est mineur) en prévention d'une rupture, ou pour accompagner la rupture. Depuis le 1^{er} janvier 2019, la saisine du médiateur est obligatoire lorsque la rupture du contrat intervient à l'initiative du jeune. « À l'issue des 45 premiers jours de la période d'essai, tout apprenti peut à son initiative, rompre le contrat d'apprentissage en sollicitant au préalable le médiateur de la CMA* ». »

* Loi du 18 septembre 2018, article L. 6222-39 du Code du travail. Cette mission d'intermédiation est confiée aux chambres consulaires, pour tous les apprentis de tous les CFA ou CFP.

À noter : le centre de formation peut également saisir le médiateur lors d'une exclusion définitive de l'apprenti.

Pour quelles difficultés ?

Les chambres de métiers et de l'artisanat (CMA) sont compétentes pour intervenir en matière d'apprentissage pour les litiges relatifs à l'exécution du contrat et à sa résiliation :

- › rémunération,
- › temps de travail,
- › congés,
- › sécurité...

Les bénéfices

La médiation offre plusieurs avantages pour un chef d'entreprise. Elle permet de résoudre les conflits gratuitement, évitant des procédures juridiques longues et coûteuses. Elle rétablit une communication constructive avec l'apprenti, favorise un climat de travail apaisé et maintient la continuité de l'apprentissage. De plus, elle préserve la relation de travail, réduit le turnover et améliore l'image de l'entreprise en montrant une gestion proactive des conflits.



La rencontre avec le médiateur permet de favoriser la compréhension mutuelle et d'envisager les solutions pour permettre de mettre fin à la situation conflictuelle et d'éviter la rupture du contrat d'apprentissage.

Pour en savoir plus, flashez ce QR Code :





QUATRIÈME ÉDITION !

La grande exposition du Fabriqué en France

La grande exposition du Fabriqué en France fait son retour en 2024 au palais de l'Élysée, forte du succès des trois premières éditions.

Ce rendez-vous mettra à l'honneur l'excellence des savoir-faire français qu'incarnent nos entreprises, artisans, producteurs et industriels qui s'engagent pleinement dans la fabrication tricolore et qui font la richesse de notre paysage économique. Un jury s'est réuni le 15 juillet dernier

pour sélectionner 122 entreprises qui exposeront les 26 et 27 octobre leurs produits parmi 2 200 dossiers déposés. Le jury a notamment départagé les produits afin d'en choisir un par département et 19 coups de cœur. Ces produits lauréats illustrent la richesse des savoir-faire français et des territoires.

Quatre artisans ligériens sont représentés : découvrez leurs portraits !



DU 8 AU 11 NOVEMBRE

Le Salon du Made In France (MIF)

Chaque année, Made in France Expo est le grand rendez-vous du savoir-faire français qui rassemble les entreprises exposantes ayant fait le choix audacieux de fabriquer en France.



Ci-dessus, de gauche à droite et de haut en bas : S.Kontell, Stéphane Guillon, maison & jardin (44) • Labio Gourmand, Anthony Landais, gastronomie (49) • Boulkimouss, Nicolas & Julie Boulay, maison & jardin (53) • L'Atelier des Contes, Léa Charon, mode & accessoires (72) • La Cantate, Marc Lucas, loisir (85) • Daily Bike, Sophie Blouin, mode & accessoires (44) • Modulance, Béatrice Ruel, mode & accessoires (49) • Les Ptits Bouchons, Matthieu Chaillou, gastronomie (53) • Héritage, La Ferme de la Métairie, Amélie Corvaisier, gastronomie (72) • Les Lunettes par Emmanuelle, Emmanuelle Fouquet, mode & accessoires (85).

Créé en 2012, le Salon accueille des entreprises de tous secteurs d'activité, de toutes tailles, artisanales ou industrielles. En 2021, il a accueilli 830 exposants sur 4 jours, 100 000 visiteurs et 13 pavillons régionaux. Le réseau des CMA et son Village de l'artisanat sont de retour pour l'édition 2024 du Salon MIF Expo de Paris, Porte de Versailles : un espace de plus de 2 000 m², réunissant plus de 200 artisans pour mettre à l'honneur les produits artisanaux et savoir-faire régionaux.

Quels sont les critères pour intégrer le « Village de l'artisanat » ?

- › fabrication française,
- › être inscrit au Registre national des entreprises (RNE),
- › représenter un savoir-faire artisanal susceptible d'être exposé et participant à l'attractivité du stand dans un objectif de vente directe ou d'acquisition d'une clientèle/acheteurs,
- › être en capacité de faire des démonstrations.

Retrouvez les artisans de votre région en flashant ce QR code :



TAP TO PAY

ÊTRE UNE BANQUE POPULAIRE,
c'est **vous simplifier le quotidien** avec Tap to Pay, une
solution innovante pour encaisser les paiements en
sans contact avec votre smartphone*.

**BANQUE
POPULAIRE
GRAND OUEST** 

la réussite est en vous

Communication à caractère publicitaire et sans valeur contractuelle.

* sous réserve de compatibilité, voir conditions de l'offre en agence.

Banque Populaire Grand Ouest, société anonyme coopérative de Banque Populaire à capital variable. Siège social : 15 boulevard de la Boutière CS 26858 35768 Saint Grégoire cedex, 857 500 227 RCS Rennes. Identifiant unique REP Emballages Ménagers et Papiers n° FR232581_01QHNQ (BPCE - SIRET 493 455 042). Banque Populaire Grand Ouest exploite la marque Crédit Maritime. Crédit photo : istock

Nouveau Transit Connect



Ford

Modèle présenté : Nouveau Transit Connect. DMD - SAS au capital de 2 404 976.00€ - RCS Nantes N° 423 295 880 - Siège social : 365, Route de Vannes 44800 SAINT-HERBLAIN, France.

GRUPE
DMD
Ma voiture. ma mobilité

Ford Nantes

Ford Rezé

Ford St-Nazaire

Pensez à covoiturer.
Au quotidien, prenez les transports en commun.
Pour les trajets courts, privilégiez la marche ou le vélo.

#SeDéplacerMoinsPolluer

À VOS AGENDAS !

Les artisans d'art du Salon international du patrimoine culturel



Du jeudi 24 au dimanche 27 octobre 2024

Le Salon International du patrimoine culturel prendra place au Carrousel du Louvre, à Paris. Cette 30^e édition mettra à l'honneur la thématique du patrimoine de l'eau.

Organisé par Ateliers d'Art de France, le Salon International du Patrimoine Culturel accueille chaque année le grand public comme les professionnels. Les exposants représentent plus de 40 métiers associés au patrimoine. Unique au monde, le salon illustre la force des Métiers d'art et du Patrimoine en France. Il est la première plateforme économique et institutionnelle dédiée à la communauté du patrimoine culturel. Démonstrations, cycle de conférences, plateau TV, remises de prix rythmeront ces quatre jours et raviront le grand public comme les professionnels visiteurs.

Le Pavillon régional « métiers d'art en Pays de la Loire »

La chambre de métiers et de l'artisanat des Pays de la Loire, avec le soutien de la Région des Pays de la Loire, accueillera sur son espace des artisans d'art ligériens. Implanté dans les salles du Carrousel du Louvre, ce Salon permet d'associer les entreprises et leur savoir-faire à un cadre prestigieux. Vitrine régionale d'acteurs impliqués dans la restauration ou la conservation du patrimoine associé à l'eau, vous pourrez y découvrir :

- › Concept Ebenist', ébéniste
- › Atelier Isabelle Chavanon, restauratrice de tableaux
- › Daphne Maroger, céramiste
- › Estampille, brodeuse d'art
- › Atelier Gold Dalg, souffleuse de verre

En savoir + :



Les stands individuels

Au-delà du Pavillon régional, la CMA Pays de la Loire soutient financièrement une dizaine d'entreprises métiers d'art référencées au Pôle métiers d'art pour leur permettre d'avoir leur propre stand sur le Salon.

Retrouvez leurs stands :

- › Atelier Antoine Vautier, restaurateur de meubles d'art
- › Jérôme Gardais, tapissier d'ameublement
- › Atelier Élodie Lechevallier, peintre en décor
- › Pigments et Vermeil, enlumineur
- › DB Parquets, parqueteurs
- › Sébastien Ragueneau, tapissier d'ameublement
- › Atelier Vezanne, créatrice de bijoux en faïence ancienne.

Artisa'Night, le rendez-vous du numérique pour les chefs d'entreprise

Organisé par votre CMA, cet événement vous permet de :

- › vous tenir informé des dernières technologies qui vont révolutionner le business dans les années à venir,
- › anticiper les changements,
- › découvrir des solutions concrètes pour faciliter le travail au quotidien,
- › échanger avec les entreprises du territoire sur les pratiques numériques.

Au programme : ateliers, conférences, démonstrations, networking...

LES RENDEZ-VOUS IMMANQUABLES :



En Mayenne : mardi 12 novembre 2024, rendez-vous pour La Nuit du Numérique coorganisée par Laval Agglomération et la CCI à 16h à l'Espace Mayenne



Dans le Maine-et-Loire : rendez-vous le jeudi 5 décembre 2024, à 18h, au 5 rue Darwin à Angers



Programme & inscriptions :



CM'Afterwork, le rendez-vous de l'économie de proximité !



Le 28 novembre 2024, à 19 heures,
à Fontenay-Le-Comte en Vendée

Depuis 2014, la CMA Pays de la Loire, avec le soutien de la Région et de ses partenaires, a organisé les Biennales de l'économie de proximité à l'échelle régionale. Cette année, elles changent

de format pour renforcer les échanges entre les acteurs économiques du territoire et les collectivités. Au programme, une soirée d'échanges autour de la thématique de l'intelligence artificielle comme gain de temps pour le chef d'entreprise.

Inscrivez-vous :



RETOUR SUR...

Les Journées nationales de la réparation

Organisées par l'association HOP - Halte à l'obsolescence programmée et Make.org Foundation, à travers toute la France du 18 au 20 octobre, les Journées nationales de la réparation (JNR) ont été un moment fédérateur et catalyseur de la mobilisation citoyenne pour prolonger la durée de vie des objets et rencontrer localement les acteurs de la réparation. Dans les Pays de la Loire, ce sont près de 80 actions qui ont été menées, mettant en lumière auprès des citoyens les initiatives en matière de réparation. **La CMA, partenaire officiel, a su mobiliser son réseau Répar'acteurs pour cette deuxième édition.**

Plus d'infos :



La Soirée métiers d'art

Avec le soutien de la Région, la CMA Pays de la Loire a réuni les professionnels de la filière des métiers d'art et les acteurs du territoire au sein des 5 départements pour la 1^{re} édition de la Soirée des métiers d'art. **Au programme** : échanges et interventions d'experts de la filière ont rythmé la soirée des 600 participants. Sur chaque site, une exposition des pièces maîtresses de professionnels des métiers d'art a également donné à voir un aperçu de l'artisanat d'art d'excellence.

En savoir + :



Rendez-vous le 5 décembre 2024 pour notre prochain Salon des métiers d'art, Halles 1&2 de l'île de Nantes !

Finale régionale du Prix Avenir Métiers d'Art 2024



Deux jeunes apprentis ligériens ont été récompensés lors de la finale régionale du Prix Avenir Métiers d'Art le 26 septembre dernier : **Erwan Gardan**, en BTMS conception en ébénisterie à CMA Formation Nantes, et **Killian Pacot**, maroquinier, Compagnons du Devoir à Lyon. En décembre, ils participeront à la finale nationale, au Jardin des métiers d'art et du design, en Île-de-France. Ce prix récompense de jeunes talents inscrits en formation dans le domaine des métiers d'art. En Pays de la Loire, la promotion du prix, l'organisation des jurys et la remise du prix régional sont organisés par la CMA Pays de la Loire, avec le soutien de la Région Pays de la Loire.

En savoir + :



Ci-contre, la création d'un buffet en chêne massif et en tôle de laiton par Erwan Gardan.



OUVERTURE DU CQP DÉPANNEUR REMORQUEUR EN JANVIER 2025

Une réponse aux besoins du territoire

Face à une demande croissante en services de dépannage et d'assistance routière dans la région ligérienne, CMA Formation Nantes, avec le soutien de l'ANFA Grand Ouest (Association nationale pour la formation automobile), lancera en janvier 2025 un nouveau Certificat de qualification professionnelle (CQP) Dépanneur remorqueur.

Un parcours de formation complet et adapté

Le CQP Dépanneur remorqueur proposé par notre établissement offre un parcours de formation en un an, en contrat de professionnalisation qui combine à la fois théorie et pratique. Les apprenants bénéficieront d'une formation théorique approfondie couvrant tous les aspects techniques et réglementaires du dépannage et du remorquage. Cette formation est complétée par une expérience pratique en entreprise, permettant aux futurs professionnels de développer des compétences opérationnelles en conditions réelles, tout en respectant les normes de sécurité en vigueur.

Une formation adaptée aux nouveaux défis de la mobilité

La mise en place du CQP Dépanneur remorqueur répond aux défis actuels de la mobilité et ouvre de nouvelles perspectives professionnelles. Les diplômés de ce programme auront accès à un large éventail d'opportunités d'emploi, qu'il s'agisse d'intégrer des entreprises de dépannage, de travailler pour des services d'assistance

routière nationaux ou de créer leur propre entreprise. Pour les entreprises ligériennes, cette nouvelle formation est une aubaine. Elle permettra de disposer de personnel qualifié et prêt à intervenir efficacement, améliorant ainsi la qualité des services de dépannage et d'assistance offerts aux usagers de la route. Cette nouvelle formation s'inscrit dans une stratégie globale de notre centre de formation visant à répondre aux besoins émergents des entreprises et des usagers de la région.



**POUR TOUT
RENSEIGNEMENT
COMPLÉMENTAIRE**

poldev44@
artisanatpaysdelaloire.fr

Consulter le
programme
et conditions
d'accès :



NOUVELLE FORMATION

Le Brevet Professionnel en tapisserie d'ameublement

Dans le monde en constante évolution du design d'intérieur, l'importance d'une formation spécialisée et de haute qualité devient cruciale. L'annonce de l'ouverture d'un nouveau Brevet Professionnel en ameublement, tapisserie, et décoration suscite ainsi un vif intérêt, autant auprès des professionnels tapissiers que des jeunes en formation.

Il faut noter que CMA Formation Nantes a le soutien de la branche professionnelle de l'ameublement, l'Unama, pour l'ouverture de cette nouvelle formation diplômante proposant une filière complète: CAP tapissier d'ameublement, option siège et option décor puis le BP ameublement tapisserie et décoration.

Une formation en apprentissage

L'apprentissage est une voie structurée pour acquérir les compétences spécifiques afin d'exercer ce métier d'exception. Il favorise une formation pratique et immersive permettant le partage des savoir-faire du maître d'apprentissage et de la vie d'une entreprise. L'alternance entre le centre de formation professionnelle et l'entreprise garantit d'atteindre les objectifs définis par les différents référentiels de ces diplômes. Si les deux CAP tapisserie d'ameublement en siège ou décor sont orientés autour d'une approche traditionnelle du garnissage siège ou de la couture décoration, le BP Ameublement, tapisserie et décoration se distingue par son approche holistique de la formation. Les apprenants auront l'occasion d'explorer toutes les facettes du processus de conception jusqu'à la réalisation finale des projets. Les modules de cours en garniture et couture d'ameublement aborderont des sujets tels que la sélection des matériaux, les techniques de tapisserie traditionnelles et modernes, la conception ergonomique des meubles et l'harmonisation des couleurs et des motifs. Les stores, la création de mobiliers contemporains, la tenture murale et les demandes spécifiques des agenceurs et architectes d'intérieur pourront être étudiés dans le parcours. L'équipe pédagogique souhaitant proposer un contenu de formation ancré dans la réalité professionnelle, elle s'est entourée d'artisans du secteur nantais pour co-construire la démarche pédagogique et les projets à réaliser par les futurs apprenants du BP. Au-delà du programme technique du BP, un module Création et gestion d'entreprise sera intégré à la formation.

Répondre aux tendances actuelles

La décoration d'intérieur est en constante évolution, avec des tendances émergentes et des styles novateurs qui dictent le paysage créatif. Ce Brevet Professionnel est spécifiquement conçu pour permettre aux futurs professionnels de rester à l'avant-garde de ces évolutions.



Les cours incluront des modules axés sur les tendances actuelles du marché, l'intégration de la technologie dans le design d'intérieur, et le développement durable, reflétant ainsi les préoccupations contemporaines de la profession.

Une passerelle vers l'emploi

Les diplômés seront prêts à occuper des postes tels que tapissier d'ameublement qualifié, chef d'atelier ou encore futur chef d'entreprise artisanale. L'ouverture de ce Brevet Professionnel en ameublement, tapisserie et décoration à CMA Formation Nantes représente une avancée significative dans le domaine de la tapisserie d'ameublement. En offrant une formation complète, en anticipant les tendances du marché, et en créant des liens entre les techniques traditionnelles et plus industrielles, ce programme aspire à former une nouvelle génération de professionnels créatifs et compétents.



**POUR TOUT
RENSEIGNEMENT
COMPLÉMENTAIRE**

poldev44@
artisanatpaysdelaloire.fr

Consulter le
programme
et conditions
d'accès :





JOURNÉES EUROPÉENNES DES MÉTIERS D'ART

Des artisans aux mains d'or

Lors de la 18^e édition des Journées européennes des métiers d'art (Jema) qui se déroulait du 2 au 7 avril 2024, plus de 450 professionnels des métiers d'art se sont mobilisés en Pays de la Loire pour partager leur savoir-faire auprès du grand public. Près de 150 événements ont eu lieu sur le thème « Sur le bout des doigts ».

À cette occasion, des représentants de la CMA des Pays de la Loire sont allés à la rencontre des métiers d'art, lors de circuits de visites à travers les cinq départements. Ils ont désigné, à l'issue de chaque parcours, une entreprise qu'ils ont souhaité valoriser pendant l'événement pour son engagement, son envie de partage et sa capacité à transmettre la passion de son métier. Le jeudi 19 septembre, lors de la soirée des métiers d'art organisée par la CMA Pays de la Loire, 3 professionnels ligériens se sont vu remettre les Trophées des « Mains d'or » par les élus de la CMA Loire-Atlantique. Les artisans ont également reçu un film de promotion de leur entreprise qui a été diffusé lors de la soirée. Les artisans étaient venus avec une œuvre de leur choix à présenter au public.



Frédéric Brangeon, Laurent Dejoie, Julie Delaporte, Olivier Verrielle, Laurence Chatelain, Béatrice Wattiau, Marion Heijnis, Fabrice Rigoulet, Joël Fourny, Mélissa Pasquiet, Nathalie Lesort et Fabrice Roussel.

LES LAURÉATES 2024



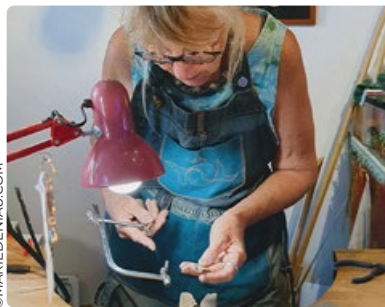
© MATTHIEU TRECOT

› COMMISSION TERRITORIALE NANTES MÉTROPOLE

Melissa Pasquiet, plumasserie

La Fourmière,
67 rue Jules Vallès
à Bouguenais
Contact : 06 85 06 35 95
melissapasquiet.plume@gmail.com
www.melissa-pasquiet.com

Se rêvant couturière en haute-couture dès son enfance, en admiration devant les défilés de grands couturiers, Mélissa s'engage dans un cursus scolaire en arts appliqués puis en couture sur mesure. Un parcours qui confirmera sa volonté de créer de ses mains et de faire de sa passion un métier. Elle choisit la plumasserie.



© MARIENIAU.COM

› COMMISSION TERRITORIALE NORD LOIRE ATLANTIQUE

De Boucle à Oreilles

Marion Heijnis, bijoutière en métaux précieux, bijouterie fantaisie
500 rue de la Côte
Saint-Aubin à Oudon
Contact : 06 87 45 45 21
contact@deboucleaoreille.fr
deboucleaoreille.fr

Cela fait des années que Marion Heijnis crée des bijoux, et son travail évolue constamment. Elle a longtemps réalisé des assemblages de perles, de métal et de fils, mais a également exploré le bois, l'os, le tissu, la faïence, et d'autres matériaux, en privilégiant les matières naturelles plutôt que synthétiques.



› COMMISSION TERRITORIALE SUD LOIRE ATLANTIQUE

L'œil Rouge

Oxana Chatelain, activité d'encadrement, spécialisation dans la dorure sur bois
36 rue des Halles à Clisson
Contact : 06 86 04 22 12
oxana.chatelain@oeil-rouge.fr
oeil-rouge.fr

Ayant été photographe pendant plusieurs années, Oxana Chatelain a capturé de précieux instants qu'elle a voulu à son tour garder. C'est pour cela que l'encadrement est intervenu dans sa vie comme une suite logique. Elle a ainsi ouvert son atelier à Clisson, dans une démarche de conservation d'une pratique traditionnelle visant à faire perdurer dans le temps les œuvres qui comptent.



Entre PROS une histoire de CONFIANCE !

Depuis 70 ans, MAAF PRO
est à vos côtés pour
vous conseiller et vous
accompagner dans votre
vie professionnelle comme
dans votre vie privée.



MAAF disponible pour vous



en agence

Prenez rendez-vous sur
maaf.fr ou sur l'appli mobile
MAAF et Moi



au téléphone

3015 Service & appel
gratuits
du lundi au vendredi de 8h30 à 20h
et le samedi de 8h30 à 17h.



sur votre espace client

Sur maaf.fr et l'appli mobile
MAAF et Moi



PRÉPA-APPRENTISSAGE

« Si ce dispositif est supprimé, une voie de salut se dérobera »

La prépa-apprentissage, qui a bénéficié, via le réseau des CMA, à 24 000 jeunes éloignés de l'emploi en quatre ans, est menacée de disparition en 2025, faute d'un renouvellement des financements de l'État. Une situation regrettable pour le réseau consulaire qui en était à l'initiative. État des lieux avec le président de CMA France, Joël Fourny.

Quel était l'objectif de ce dispositif ? Son bilan jusqu'ici ?

Son objectif était de faciliter l'accès à l'apprentissage aux jeunes les plus éloignés de l'emploi et qui ont besoin d'un accompagnement pour se réinsérer. Après quatre ans d'existence, les résultats sont là : 24 000 jeunes ont été accompagnés sur l'ensemble du territoire, soit près de 28 % de l'effectif national accueilli en prépa-apprentissage. Parmi les 65 % de jeunes qui réalisent intégralement leur prépa-apprentissage, 70 % signent un contrat d'apprentissage à la sortie du dispositif et 30 % entrent directement en emploi ou suivent une autre formation.

Sa pérennisation est-elle menacée au-delà de 2024 ?

Oui. Initiée par la loi de 2018 pour la liberté de choisir son avenir professionnel, la prépa-apprentissage a fait l'objet de renouvellements annuels de son financement jusqu'en 2024. En clair, cela signifie que le dispositif, tel qu'il a été conçu à la demande des CMA, cessera le 31 décembre

prochain. Le réseau des CMA regrette son non-renouvellement en 2025 qui va, à n'en pas douter, priver des milliers de jeunes d'une solution pour découvrir le secteur de l'artisanat et se former à nos métiers.

Quel message souhaiteriez-vous faire passer au futur gouvernement pour l'inciter à revenir sur cette décision ?

La prépa-apprentissage a démontré toute sa pertinence pour lutter contre le chômage des jeunes et favoriser l'insertion professionnelle. Au côté d'autres opérateurs, le réseau des CMA a su se saisir de ce dispositif original pour offrir une chance à des jeunes dont l'avenir professionnel, et même l'avenir tout court, était gravement compromis. En supprimant son financement, c'est cette voie de salut qui se dérobe. Certes, un nouveau dispositif a été lancé dernièrement pour repérer les jeunes éloignés de l'emploi et de la formation, mais celui-ci ne couvre ni le périmètre ni les objectifs qui sont aujourd'hui ceux



STUDIO ALTEREGO

de la prépa-apprentissage. Si rien ne change, le savoir-faire d'accompagnement développé par les équipes mobilisées au sein des CMA risque d'être irrémédiablement perdu, privant des milliers de jeunes d'une solution qui a pourtant démontré toute son efficacité, et dont le rapport coût/bénéfices est sans équivalent. Raison pour laquelle, nous plaçons pour trouver une solution permettant de maintenir les effets bénéfiques de ce dispositif.

LA RENTRÉE ? LE MEILLEUR MOMENT POUR SE FORMER...

CMA France vient d'enrichir son offre de formations digitales de trois nouveaux modules. Particulièrement adaptés aux besoins des professionnels, tous ont été créés et tutorés par les experts des CMA :

➤ **Concevoir votre projet de site web (4 h en e-learning / 120 € TTC*)** : identifier le site Internet adapté à votre activité, vos objectifs et vos moyens, penser astucieusement votre arborescence, préparer vos contenus et médias, booster votre référencement... n'auront plus de secret pour vous.

➤ **Intégrer le développement durable (5 h / 150 € TTC*)** : vous souhaitez embarquer vos clients, vos salariés et vos fournisseurs dans une dynamique vertueuse ? Améliorer votre image de marque ou réduire vos coûts ? Cette formation répondra à tous vos besoins en la matière.

➤ **Déterminer vos prix de vente (initiation / 4 h / 120 € TTC*)** : vous lancez votre activité et souhaitez définir correctement vos prix de vente ? En quelques heures, cette formation vous apprendra à pérenniser votre entreprise grâce à une fixation de prix pertinente.

* Financements possibles selon votre statut

Plus d'infos : www.artisanat.fr > Formation > E-formation

FAFCEA

« Le parcours de formation individualisé conçu pour vous »

Bonne nouvelle : le Fonds d'assurance formation des chefs d'entreprise artisanale (Fafcea) vient de lancer un dispositif de financement pour des « parcours individualisés ». Guillaume Dartois, président du Fafcea, nous présente ces formations conçues sur mesure pour les chefs d'entreprise artisanale ou les conjoints collaborateurs. Propos recueillis par Julie Clessienne

En quoi consiste ce parcours et de quelle façon est-il individualisé ?

Il porte sur des formations transverses dans quatre grands domaines : la création de valeur, la gestion administrative et financière, la maîtrise de son environnement réglementaire et l'amélioration de ses compétences managériales et de son leadership.

En formation collective, les artisans n'osent parfois pas exposer leurs difficultés en présence de leurs collègues qui peuvent être du même village ou de la même activité. L'accompagnement financier du Fafcea permet d'acquérir ces compétences indispensables en one-to-one : l'artisan se trouve en tête-à-tête avec un formateur pour un apprentissage



ciblé et adapté, peut échanger directement et simplement. Une part de distanciel reste possible mais pas la totalité.

Pourquoi avoir conçu ce dispositif ?

Notre rapport d'activité 2023 révélait que seuls 27 % des chefs d'entreprise artisanale se forment dans le domaine transversal. Parallèlement, le taux de défaillance des entreprises est en forte augmentation en ce début 2024. Mettre en valeur un produit, bien communiquer, connaître les fondamentaux de sa comptabilité pour mieux échanger avec les experts-comptables, appréhender la gestion managériale, intégrer les jeunes générations... sont autant d'aspects sur lesquels nous pouvons accompagner

le plus finement possible les entrepreneurs, pour les encourager à se développer comme pour anticiper leurs difficultés.

Quel est son coût pour l'artisan ?

L'accès au financement de ces parcours individualisés est conditionné par la réalisation d'un autodiagnostic en ligne. Il prend moins de dix minutes et porte sur les quatre thématiques de la formation. À son terme, un bilan personnalisé permet au chef d'entreprise et/ou à son conjoint collaborateur d'évaluer où il se situe, ses éventuelles lacunes, ses besoins... Il se dirige ensuite vers l'un des organismes de formation référencés (ou demande à l'organisme choisi de se référencer) et sélectionne des stages listés parmi les quatre thématiques. Ce parcours est financé par une enveloppe maximale annuelle de 4 800 € par entreprise ressortissante du Fafcea. Le taux de prise en charge est de 80 €/heure maximum et un minimum de 14 heures de formation sur au moins deux intitulés exigé.

Plus d'infos : www.fafcea.com

Accédez directement à l'autodiagnostic en flashant ce QR-Code :



57 432

En 2023, le Fafcea a financé la formation dans 57 432 entreprises (67 % dans le secteur des services et fabrication, 26 % dans le bâtiment, 7 % dans le secteur de l'alimentation de détail).

95 862

stagiaires ont été formés en 2023 (72 % dans le secteur des services et fabrication, 21 % dans le bâtiment et 7 % dans le secteur de l'alimentation de détail).

« La montée en compétences des chefs d'entreprise sur leur gestion est cruciale pour le développement de leur entreprise, surtout en période économiquement incertaine. »



0%
DE FRAIS
SUR LES VERSEMENTS
ET
100€
OFFERTS*
DÈS 1500€ VERSÉS

PLAN ÉPARGNE RETRAITE

UN BON PLAN MAINTENANT POUR ÊTRE TRANQUILLE PLUS TARD

JUSQU'AU 13 DÉCEMBRE 2024

AGIR CHAQUE JOUR DANS VOTRE INTÉRÊT
ET CELUI DE LA SOCIÉTÉ



ATLANTIQUE
VENDEE



ca-av.fr/offre-per

*Offres promotionnelles cumulables valables du 01/10/2024 au 15/12/2024 inclus :

Pour tout versement initial ou libre effectué en agence ou sur Internet, les frais sur ce versement s'élèvent à 0% au lieu de 2,5% maximum sur le contrat Perspective. Au-delà de la période promotionnelle les frais sur versement sont ceux mentionnés dans la notice d'information du contrat. Les autres frais du contrat indiqués dans la notice d'information sont inchangés :

Pour tout versement initial ou libre d'un montant minimum de 5 500 € sur un contrat Perspective, Crédit Agricole Assurances Retraite réalisera à l'issue d'une période de 12 mois suivant ce versement, un versement complémentaire de 100€ au sein du compartiment des versements volontaires du contrat. Les adhésions par transfert d'un contrat d'épargne retraite préexistant ne sont pas éligibles à cette offre. Offre valable une seule fois par contrat.

Le PER (Plan d'épargne Retraite) Perspective est un contrat d'assurance vie de groupe multisupports, souscrit par ARVIGE auprès de Crédit Agricole Assurances Retraite. Fonds de retraite professionnelle supplémentaire régi par le code des assurances. Il présente un risque de perte en capital. Les dispositions complètes du contrat figurent dans la Notice d'Information. Vous disposez d'un délai légal de renonciation de 30 jours calendaires révolus à compter de la conclusion de votre adhésion. Crédit Agricole Assurances Retraite, filiale de Crédit Agricole S.A., S.A. au capital de 350 929 580 € entièrement libéré, Fonds de retraite professionnelle supplémentaire régi par le code des assurances, Siège social : 16-18 boulevard de Vaugirard 75015 Paris, immatriculée sous le numéro 905 383 667 RCS Paris.

Contrat d'assurance distribué par votre Caisse Régionale de Crédit Agricole mutuel, immatriculée auprès de l'ORIAS en qualité de courtier. Les mentions de courtier en assurance de votre caisse régionale sont disponibles sur www.mentionscourtiers.credit-agricole.fr ou dans votre agence Crédit Agricole.





09/2024 - 4827 - Édité par la Caisse régionale de Crédit Agricole Mutuel Atlantique Vendée, société coopérative à capital variable agréée en tant qu'établissement de crédit. Siège social : La Garde - route de Paris - 44949 Nantes Cedex 9. 440 242 469 RCS Nantes. N° TVA : FR 57 440 242 469. Société de courtage d'assurances immatriculée au Registre des Intermédiaires en Assurance sous le n° 07 023 954. Titulaire de la carte professionnelle Transaction sur immeubles et fonds de commerce, Gestion immobilière, numéro CP4 4002022 0000 00026 délivrée par la CCI de Nantes-Saint Nazaire, bénéficiaire de la Garantie Financière et Assurance Responsabilité Civile Professionnelle délivrées par CAMCA - 55 Rue La Boétie 75008 PARIS. N° Identifiant Unique CITEO : FR234287_01AAUOCredit photo : Yam Stofor.

Artisans, Créateurs Votre partenaire financier est là !



**Vous avez du mal à obtenir un crédit bancaire pour
financer votre véhicule professionnel ?**

Nous vous proposons des solutions pour la location de :

-  Poids lourd
-  Véhicules utilitaires
-  Véhicules professionnels
-  Matériels de travaux publics

Ne laissez pas les banques décider de votre avenir.

Contactez-nous dès aujourd'hui !

05 56 39 15 68

www.silog-location.fr

REJOIGNEZ LES NOMBREUX ARTISANS QUI NOUS FONT DÉJÀ CONFIANCE !





Lieutenant-colonel Jean-François Laloyer, gendarme expert au Campus Cyber.

En tant qu'artisan, vous pensez peut-être que votre entreprise n'intéresse pas les cybercriminels. Idée reçue ! Les TPE constituent à l'inverse des cibles de choix. Comment vous protéger des cyberattaques ? Éclairages avec un expert en la matière. Samira Hamiche

CYBERATTAQUES : NE JAMAIS SOUS-ESTIMER LES RISQUES

Dans notre société hyper-connectée, la cybersécurité s'impose à tous. Le simple fait d'être connecté à un réseau nous rend vulnérables. « *La question n'est plus "vais-je être attaqué ?" mais "quand serai-je attaqué ?"* », pose avec conviction le lieutenant-colonel Jean-François Laloyer, qui rappelle que « *les escroqueries commises dans le monde numérique ont dépassé celles dans le monde réel* ».

Les artisans « *sont des cibles, car ils détiennent notamment des fichiers clients, ce qui se vend le mieux à l'heure actuelle* ». Un chiffre nous met efficacement en garde : « *Un hacker satisfait est un hacker qui revient : une entreprise sur deux cyberattaquée met la clef sous la porte dans les 18 mois si elle n'a rien fait...* »

En cas de fuite de données, votre responsabilité peut être engagée. Le vol peut aller très loin, pour vous comme pour vos clients et sous-traitants (attaques « par rebond ») : coordonnées bancaires, usurpations d'identité, viol de secret industriel, etc. En cas de plaintes et manquements au RGPD, la Cnil peut sanctionner votre entreprise par une amende allant jusqu'à 4 % du CA annuel.

Mais en cybersécurité, il n'y a pas de fatalisme. « *En adoptant le triptyque "sensibiliser, se protéger techniquement et s'organiser", on peut passer au travers des attaques* », tempère l'expert. La vigilance doit être permanente et il convient de mettre en place une stratégie préventive.

Connaître et sécuriser son environnement

En premier lieu, identifiez votre environnement numérique.

Astreignez-vous à dissocier le matériel professionnel du personnel, « *pour ne pas ouvrir de portes de vulnérabilité* ». « *À la façon d'un inventaire à la Prévert, listez ce qui communique vers l'extérieur* », pour mieux sécuriser (par des process humains ou techniques) chaque composante : votre matériel connecté (box Internet, smartphone, ordinateur, imprimante, caisse enregistreuse, etc.) ; vos réseaux (Wi-Fi, serveur NAS, etc.) ; vos vitrines sur la toile (site, comptes sociaux) ; vos accès (boîtes mail, comptes de banque, logiciels métier, etc.) ; le détail des personnes y ayant accès (vous seul, vos collaborateurs, etc.).

Appliquer des mesures préventives

► Mettez en place des mots de passe forts et uniques pour tous vos comptes, et changez-les régulièrement (impérativement en cas de changement de collaborateurs). N'utilisez jamais le même mot de passe pour plusieurs comptes et évitez d'utiliser des informations facilement devinables, comme votre date de naissance ou votre nom.

► Activez l'authentification à deux facteurs (confirmation par téléphone) pour les comptes qui le permettent. Cela ajoute une sécurité supplémentaire.

► Installez un antivirus et un anti-malware sur tous vos appareils. Maintenez-les à jour.

► Sauvegardez régulièrement vos données. La sécurité des clouds n'est pas garantie à 100 %... Conservez vos sauvegardes hors ligne (sur disque dur ou clé), dans un endroit sûr, et testez-les régulièrement pour vous assurer qu'elles sont utilisables.

► Sensibilisez vos employés aux bonnes pratiques : ne pas utiliser le Wi-Fi public, ne pas cliquer sur des liens suspects, etc. Veillez à ce qu'ils soient bien équipés.

Non seulement ces mesures sont nécessaires à votre entreprise, mais elles peuvent s'imposer si vous souhaitez souscrire une assurance. L'application « Ma Sécurité » peut vous aider à adapter votre niveau de cybervigilance.

Plus d'infos :
cyber.gouv.fr
www.cybermalveillance.gouv.fr

QUE FAIRE EN CAS DE CYBERATTAQUE ?

Si vous pensez que votre système a été compromis :

- changez tous vos mots de passe ;
- contactez votre banque et vos autres institutions financières ;
- débranchez le câble réseau de la box ;
- contactez impérativement le 17 ;
- faites appel à un professionnel de la cybersécurité pour vous aider à nettoyer votre système et à prévenir de futures attaques.

L'Anssi référence quelques prestataires agréés.

Même en cas de doute, n'hésitez pas à contacter les forces de l'ordre. Quelque 9 000 gendarmes, répartis sur l'ensemble du territoire, sont formés à la menace cyber.

Partage de la valeur : quelles nouveautés en 2025 ?

À compter de 2025, les entreprises d'au moins 11 salariés devront mettre en place un dispositif de partage de la valeur si elles réalisent des bénéfices. Quelles sont les conditions à remplir et comment cela se fait-il concrètement ? Explications. Laetitia Muller

Quelles entreprises sont concernées par le partage de la valeur ?

Quand une entreprise d'au moins 50 salariés réalise des bénéfices, elle a l'obligation d'en redistribuer une partie à ses effectifs.

Pour les plus petites structures, cela restait une option mais, à compter de 2025, celles de plus de 11 salariés seront également soumises à cette obligation. Ceci est le fruit d'une expérimentation lancée pour cinq ans* via l'accord national interprofessionnel de 2023. Son but : démocratiser cette pratique dans les TPE-PME de 11 à 49 salariés.

Quelles sont les conditions à remplir pour les TPE-PME ?

À partir de janvier prochain, l'entreprise artisanale qui emploie entre 11 et 50 salariés devra partager ses bénéfices si elle remplit plusieurs conditions.:

› Elle devra avoir réalisé un bénéfice net fiscal égal ou supérieur à 1 % de son chiffre d'affaires, et ce durant les trois derniers exercices. Précisions : sont concernés les trois exercices civils précédents la date du 1^{er} janvier 2025, soit ceux de 2022 à 2024. L'effectif de 11 à 50 salariés est, lui, calculé sur la base de la moyenne du nombre de personnes employées chaque mois durant l'année civile précédente, soit l'année 2024 pour l'effectif 2025.

› La structure ne doit pas être couverte par un accord d'intéressement ou de participation.

Soulagement : les entreprises



YULIA SYDOROVA

individuelles sont exclues de cette nouvelle obligation !

Comment distribuer les bénéfices ?

L'entreprise a le choix : elle peut mettre en place une prime de partage de la valeur (PPV), un accord d'intéressement, de participation, ou encore procéder par abondement patronal, si un plan d'épargne entreprise existe déjà. Pas besoin d'un accord d'entreprise pour déployer l'un de ces dispositifs. Le chef d'entreprise peut décider de façon unilatérale, dans un acte qu'il rédige, de la redistribution du bénéfice. Pour des raisons pratiques, l'accompagnement d'un cabinet, par exemple

comptable, ou d'un conseil est préférable pour le profane qui mettrait en place un tel outil d'épargne salariale pour la première fois. Conseil : pour alléger les contraintes et satisfaire à son obligation, la PPV apparaît comme étant le dispositif le plus adapté au chef d'entreprise artisanale. Avantage non négligeable : cette prime est exonérée de cotisations et contributions sociales jusqu'à 3 000 €. Une bonne manière de récompenser ses collaborateurs sans charge supplémentaire.

* Articles 5 et 6 de la loi n° 2023-1107 du 29 novembre 2023, qui portent transposition de l'article 7 de l'accord national interprofessionnel (ANI) conclu le 23 février 2023.

Plus d'infos :
travail-emploi.gouv.fr

Santé du salarié : des obligations... et des droits

L'artisan, dès lors qu'il emploie un salarié en CDI, CDD, en stage ou en apprentissage, doit veiller à sa santé comme à sa sécurité. Au-delà des obligations légales à ne pas omettre, l'employeur a aussi des droits, comme celui de faire vérifier la légitimité d'un arrêt de travail.

Laetitia Muller

Visite de préreprise : une obligation

à ne pas sous-estimer

Tout employeur doit faire réaliser une visite de préreprise à son salarié lorsqu'il a été malade plus de 60 jours. Si l'arrêt est plus court, mais supérieur à 30 jours, le salarié peut néanmoins la demander, et l'employeur ne peut pas s'y opposer. Attention : seule cette visite met fin à la période de suspension du contrat de travail.

En conséquence, il appartient à l'employeur, dès qu'il connaît la date de fin de l'arrêt de travail, de saisir son service de prévention et de santé au travail (SPST), afin de programmer l'examen au jour de la reprise (ou au plus tard sous 8 jours). La Cour de cassation a d'ailleurs

eu l'occasion de rappeler, dans un arrêt du 3 juillet 2024, que l'employeur ne pouvait pas subordonner ce rendez-vous médical à la reprise du salarié¹.

Salarié malade et recours à la contre-visite médicale

Les chefs d'entreprise n'osent que peu recourir à ce dispositif, peut-être car il n'était jusqu'alors que jurisprudentiel. Période révolue depuis un décret du 5 juillet 2024². Ce nouvel article du Code du travail précise que le salarié doit communiquer à son employeur, dès le début de son arrêt, son lieu de repos (s'il est différent de son domicile) et les horaires auxquels la contre-visite peut s'effectuer (s'il bénéficie d'un arrêt de travail portant

la mention « sortie libre »).

En cas de doute sur la légitimité d'un arrêt, l'employeur peut mandater le médecin de son choix qui se prononce tant sur le caractère justifié de l'arrêt de travail que sur sa durée. Elle peut s'effectuer au domicile du salarié, sur son lieu de repos ou au cabinet du médecin. Ce dernier rend compte ensuite à l'employeur du caractère justifié ou non de l'arrêt, ou encore de l'impossibilité d'avoir pu réaliser le contrôle. Charge ensuite à l'employeur d'informer son salarié des résultats. En cas d'arrêt injustifié, le médecin informe immédiatement le salarié et lui transmet une date de reprise du travail. Le médecin-conseil de la CPAM peut demander la suspension des indemnités journalières. En cas d'impossibilité de visite, le professionnel de santé peut procéder à un nouvel examen.

1. Cour de cassation, 3 juillet 2024, n° 23-13.784.

2. Décret n° 2024-692 du 5 juillet 2024 relatif à la contre-visite mentionnée à l'article L. 1226-1 du Code du travail.



Outre la tenue et la mise à jour d'un document unique d'évaluation des risques professionnels (DUERP), le chef d'entreprise artisanale a d'autres obligations pour assurer la santé et la sécurité de ses salariés.

RUPTURE CONVENTIONNELLE : LE MENSONGE DU SALARIÉ VICIE LE CONSENTEMENT DE L'EMPLOYEUR

Le chef d'entreprise artisanale peut avoir été abusé par un salarié enclin à signer une rupture conventionnelle sans lui dévoiler ses réelles motivations. Dans un arrêt du 19 juin dernier*, la Cour de cassation a défendu l'employeur qui a accepté une rupture amiable du contrat de travail au motif que le salarié voulait changer de carrière. En réalité, celui-ci avait créé une entreprise concurrente. La haute juridiction a jugé que le consentement de l'employeur avait été vicié par le mensonge du salarié.

* Cour de cassation, civile, Chambre sociale, 19 juin 2024, 23-10.817.

Toute distinction est-elle bonne à prendre ?

Les concours professionnels font figure de jalons précieux, saluant le talent et l'excellence. Cependant, face à la prolifération de distinctions parfois trompeuses, il devient fondamental d'aborder ces compétitions avec discernement et de savoir exploiter leurs titres avec justesse.

Samira Hamiche

Le paysage des concours professionnels dans l'artisanat est aujourd'hui marqué par une grande diversité d'organismes, d'échelles et de critères de sélection. On y trouve des événements initiés par des institutions reconnues, des associations locales, des écoles spécialisées, des Salons professionnels, des médias ou encore des marques. Si cette variété permet de mettre en lumière des talents venus d'horizons variés, elle peut également brouiller les repères et diluer la valeur des distinctions obtenues.

Gare aux appellations trompeuses

Face à l'abondance des concours, il est important de rester vigilant quant aux appellations employées. Un « concours international » ne signifie pas nécessairement qu'il s'agit d'une compétition d'envergure mondiale, regroupant les meilleurs artisans du globe. Si elle n'est pas fondée sur des critères objectifs et vérifiables, l'utilisation d'une distinction peut être considérée comme une pratique commerciale trompeuse, car elle peut induire le consommateur en erreur. En cas de doute sur la qualité ou la véracité d'un titre, la répression des fraudes (DGCCRF) peut ainsi intervenir. Si la DGCCRF reçoit une plainte ou a des motifs de présumer qu'un artisan utilise un titre trompeur, elle peut mener des investigations (réclamation de justificatifs, contrôles sur place). En cas de

pratique commerciale trompeuse avérée, des sanctions peuvent alors être prononcées (injonction à cesser la pratique trompeuse, amende administrative, publicité corrective).

Prérequis d'un concours sérieux

Pour évaluer la crédibilité de l'événement, il est important de se renseigner sur les critères de sélection, la composition du jury et le palmarès des éditions précédentes. Un concours professionnel sérieux doit répondre à certains critères essentiels. Parmi eux, citons :

- › la légitimité de l'organisateur : le concours doit être organisé par une institution ou une association représentative de la profession, jouissant d'une réputation solide et d'une expertise reconnue dans le domaine ;
- › l'expertise du jury : il doit être composé de professionnels expérimentés et reconnus dans le métier, capables d'évaluer les créations avec justesse et objectivité ;
- › la densité de l'effectif : le nombre de participants doit être suffisant pour garantir une compétition de qualité et permettre une réelle comparaison des talents ;
- › une grille de notation claire et précise : elle doit être clairement définie et communiquée aux candidats, précisant les critères d'évaluation et la pondération de chaque élément.

Exploiter ses distinctions avec justesse

Rempporter un prix dans un concours professionnel

prestigieux est une source de grande fierté et une reconnaissance précieuse du talent d'un artisan. Cependant, il est important de ne pas s'enorgueillir outre mesure et de savoir exploiter cette distinction avec justesse et modestie. Une communication mesurée et ciblée, mettant en avant la démarche artistique et le savoir-faire unique de l'artisan, permettra de tirer pleinement parti de cette reconnaissance sans tomber dans l'autopromotion excessive. Il convient également de ne pas « se reposer sur ses lauriers » en exploitant un titre qui ne serait pas de première fraîcheur.

CONCOURS ET DIPLÔMES : UNE COMPLÉMENTARITÉ PRÉCIEUSE

S'il est indéniable que les concours professionnels peuvent jouer un rôle important dans la valorisation des savoir-faire et la reconnaissance des talents, il convient de les distinguer des diplômes tels que ceux de MOF, qui sont des certifications académiques reconnues par l'État. Les concours peuvent servir de tremplin vers ces diplômes tant convoités, dans le sens où ils permettent de « mettre un pied » dans l'excellence et d'entretenir son réseau.



Contribuez à la transition écologique de votre activité grâce au photovoltaïque.

Crédit  Mutuel



Caisse Régionale du Crédit Mutuel de Loire-Atlantique et du Centre Ouest - Société anonyme coopérative de crédit à capital variable - RCS Nantes B 870 800 299 - Intermédiaire en opérations d'assurance n°ORIAS 07 003 758, consultable sous www.orias.fr - 10, rue de Rieux, CS 14003, 44040 Nantes Cedex 1. Crédit photo : Adobe Stock.

Sprinter. Un modèle Pro. Pour les pros. Comme vous.

Sprinter Fourgon

À partir de

744 € HT**/mois⁽¹⁾
avec apport de 5 000 € HT**

Crédit-Bail 48 mois - 100 000 km.
Assurance ServiceCare complète +
Assurance matériel

MORE
THAN
A PRO



Mercedes-Benz



BPM Pro

BPM Pro Vigneux de Bretagne - La Maison Neuve, 44360 VIGNEUX DE BRETAGNE - 02 40 57 30 00
BPM Pro Brière - ZI des Noës, 44550 MONTOIR DE BRETAGNE - 02 40 96 09 45
BPM Pro Thouaré - Rue du Danube, 44470 THOUARÉ SUR LOIRE - 02 51 85 91 80
BPM Pro Rezé - 9 Rue James Joule, 44400 Rezé - 02 51 79 12 29

Consommations de carburant : 9.1 l/100km (WLTP). Émissions de CO₂ : 240 g/km. Modèle présenté : Sprinter fourgon 37.351 First Propulsion (options : peinture Argent iridium métallisé, cloison de séparation avec fenêtre fixe, cadre de grille de calandre ton carrosserie, grille de calandre chromée, projecteurs antibrouillards avec éclairage adaptatif, phares LED hautes performances, jantes alliage 6,5 x 16). Depuis le 1^{er} septembre 2018, les véhicules légers neufs sont réceptionnés en Europe sur la base de la procédure d'essai harmonisée pour les véhicules légers (WLTP), procédure d'essai permettant de mesurer la consommation de carburant et les émissions de CO₂, plus réaliste que la procédure NEDC précédemment utilisée.
 (1) Simulation pour SPRINTER FG 37.351 SELECT au tarif conseillé du 08/10/2024 de 35 214,37 € HT(2) financé en CRÉDIT - BAIL BALLOON avec un 1^{er} loyer de 5 000,00 € HT(2), 47 loyers de 143,28 € HT(2) et une option d'achat de 21171,38 € HT(2). Coût total emprunteur : 37 589,06 € HT(2) hors prestation et assurance ou 61 105,54 € HT(2) avec assurance Perte Financière (PF), MB ServiceCare Entretien Complet (100000km), Simulation susceptible de devenir une offre, réservée aux professionnels, hors ventes groupées et loyers, validité de la commande jusqu'au 30/09/2025, sous réserve d'acceptation par Mercedes-Benz Financial Services France S.A. - Pav. Vigneux - 78180 Montigny-Le Bretonneux - RCS 404 974 249 - N°ORIAS 07 009 177 - N°ICS FR77ZZZ149071 Assurance matériel - La garantie Perte Financière (PF) résulte de la souscription par Mercedes-Benz Financial Services France à la police d'assurance N°242.4133 auprès de MMA IARD Assurances Mutuelles, RCS Le Mans N° 778652126 Société d'assurance mutuelle et MMA IARD, S.A au capital social de 537.052.368 €, RCS Le Mans 440 048 882 ayant leurs sièges sociaux au 160, rue Henri Champion - 72030 Le Mans Cedex 9 et régies par le Code des Assurances.
 (2) TVA au taux en vigueur en sus
 Document non contractuel. Ces informations sont fournies à titre purement indicatif.

Simplifiez vous la vie !

- Création
- Reprise
- Développement
- Transmission

Contactez votre CMA !

 **3006***

* appel gratuit



Chambre
de **Métiers**
et de l'**Artisanat**

PAYS DE LA LOIRE