

L'artisanat dans les Pays de la Loire

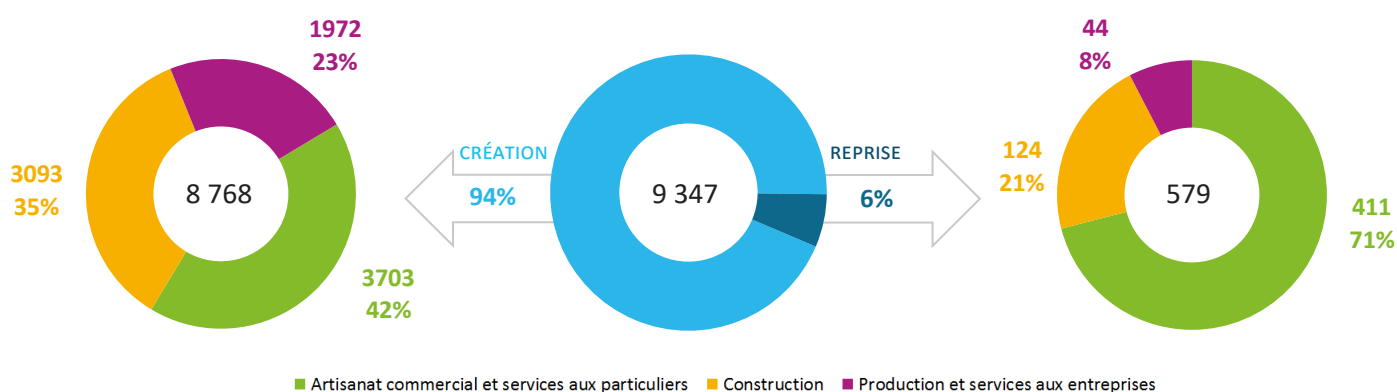
Les chiffres clés de la création - reprise

L'artisanat en Pays de la Loire regroupe 79 000 établissements, qui représentent plus du quart des établissements en région. C'est un moteur important de l'économie régionale.

Le renouvellement du tissu d'entreprises artisanales s'appuie sur deux ressorts : la création ex nihilo de nouvelles entreprises et la reprise d'entreprises existantes.

Avec 9 347 créations - reprises en 2020, l'artisanat des Pays de la Loire contribue à plus d'une création d'entreprise sur quatre (27%) dans la région.

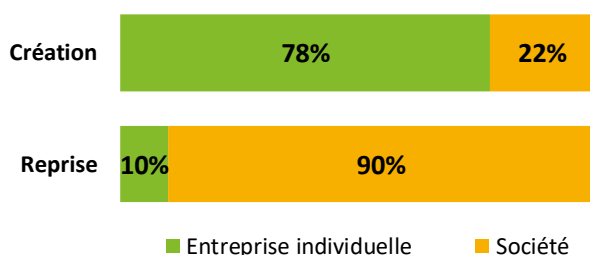
Les créations-reprises par secteurs d'activité



Le secteur de la construction représente 35% des créations mais a connu une baisse de 4% par rapport à 2019. Malgré un ralentissement de la croissance, la production et les services aux entreprises ainsi que l'artisanat commercial et les services aux particuliers continuent de progresser, respectivement de 5 et 2%.

Les reprises d'activité portent sur des volumes plus faibles, mais cela ne doit pas conduire à sous-estimer leur importance pour certains pans de l'artisanat. 71% des entreprises reprises sont dans le secteur de l'Artisanat commercial et des Services aux particuliers. Au global, les reprises reculent de 5% sur 2020.

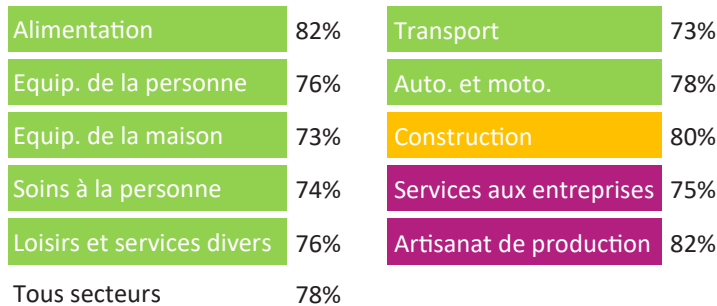
Le statut juridique des entreprises



L'entreprise individuelle est la forme juridique privilégiée des créations pures. Ce statut connaît une évolution constante depuis 2009.

A l'inverse, la part des reprises optant pour le statut d'entreprise individuelle tend à diminuer depuis 2016, atteignant son taux le plus bas en 2020, soit 10%.

La pérennité des entreprises

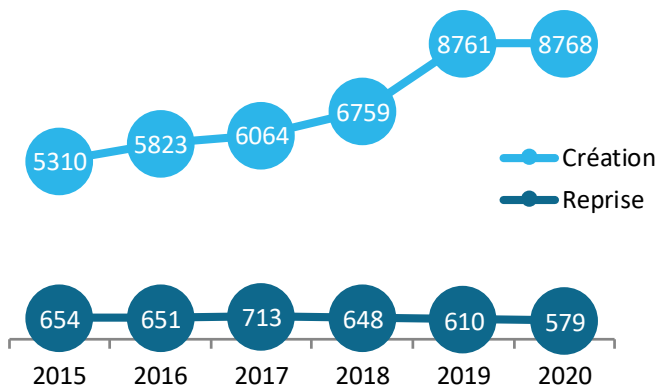


Tous secteurs confondus, 78% des entreprises artisanales sont encore en activité 3 ans après leur création.

Plus que le secteur d'activité, c'est la nature de la création qui influe sur la survie de l'entreprise :

- ⇒ 76% pour les créations,
- ⇒ 91% pour les reprises.

L'évolution de la création - reprise

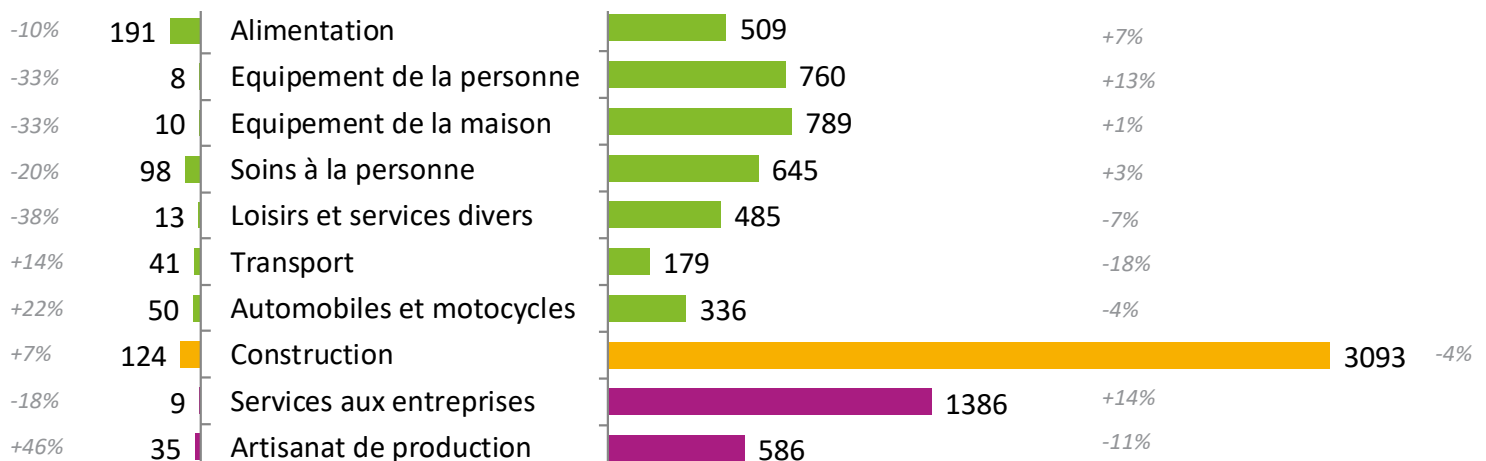


La création stagne entre 2019 et 2020 : + 0,1%.

Le nombre de reprises, quant à lui, continue de décroître sur l'année 2020 (-5%) mais de manière moins forte qu'en 2019 (-7%).

La dynamique des reprises

Evolution 2019 -2020



Concernant les reprises d'entreprises, l'alimentation et les soins à la personne sont en recul sur 2020.

A l'inverse, la construction, le transport, le secteur automobile et la production repartent à la hausse après avoir connu une baisse en 2019.

La dynamique des créations

Evolution 2019 -2020

Pour les créations pures, la construction, habituellement l'un des principaux moteurs de croissance, ralentit nettement en 2020.

Les secteurs qui ont gagné en reprises, reperdent sur la création. Le phénomène inverse se produit sur l'alimentation, les équipements et les services aux entreprises, qui demeurent en croissance.

Davantage de femmes et de jeunes parmi les nouveaux entrants de l'artisanat



Une féminisation des nouveaux chefs d'entreprise qui progresse : 33% de femmes contre 27% pour l'ensemble des dirigeants.



Les créateurs - repreneurs sont globalement plus jeunes que l'ensemble des dirigeants de l'artisanat : 41% sont âgés de moins de 35 ans pour 18% de l'ensemble des dirigeants. L'âge moyen des créateurs - repreneurs est de 38 ans contre 45 ans pour les dirigeants.

Les métiers des créateurs - repreneurs

Les 10 premières activités pour les femmes

| | |
|----------------------------|-----|
| Habillement | 480 |
| Soins de beauté | 466 |
| Décoration et restauration | 318 |
| Services aux entreprises | 301 |
| ★ Coiffure | 227 |
| Entretien et nettoyage | 205 |
| Restauration | 196 |
| Bijoux optique | 176 |
| Photographie | 144 |
| Activités graphiques | 96 |

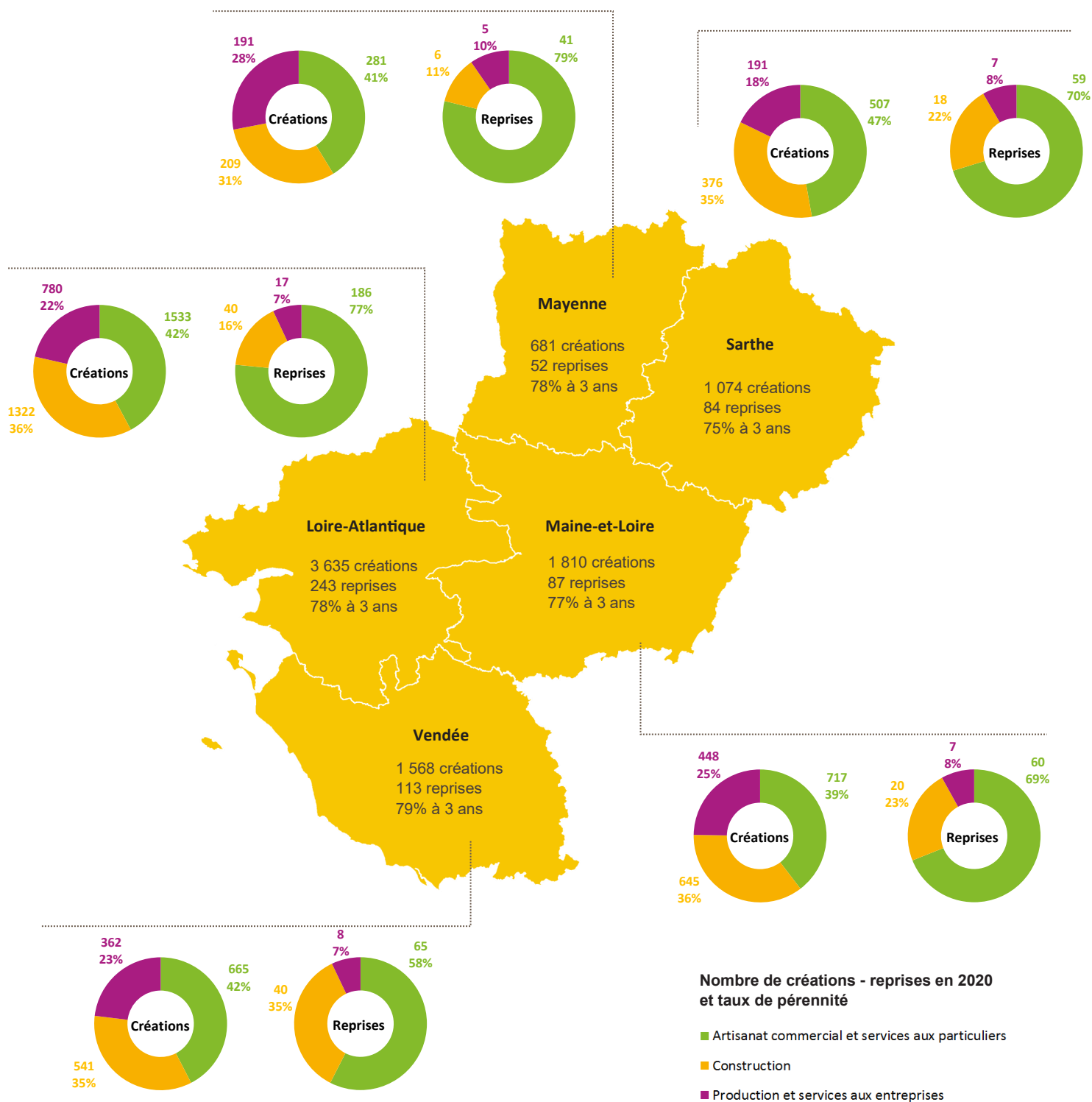
Ces chiffres sont exprimés en nombre de créateurs-repreneurs pour l'année 2020.

★ Activités où les reprises représentent plus du quart de l'ensemble des créations-reprises

Les 10 premières activités pour les hommes

| | |
|-------------------------|-----|
| Aménagement, finitions | 959 |
| Entretien et nettoyage | 696 |
| Maçonnerie | 523 |
| Charpente et menuiserie | 479 |
| Installation électrique | 430 |
| ★ Restauration | 373 |
| Réparation automobile | 359 |
| Plomberie, chauffage | 294 |
| Couverture-étanchéité | 244 |
| Machines et équipements | 236 |

La création - reprise en département en 2020



CHAMBRE DE MÉTIERS ET DE L'ARTISANAT DE REGION DES PAYS DE LA LOIRE

6, Boulevard des Pâturieux
44985 SAINTE-LUCE-SUR-LOIRE cedex
Tél. 02 51 13 31 31 - Fax 02 51 13 31 30
Courriel : observatoire@artisanatpaysdelaloire.fr
www.artisanatpaysdelaloire.fr

Sources :

CMAR des Pays de la Loire année 2020 sauf les dirigeants au 1er janvier 2021.

Réalisation : Observatoire CMAR.