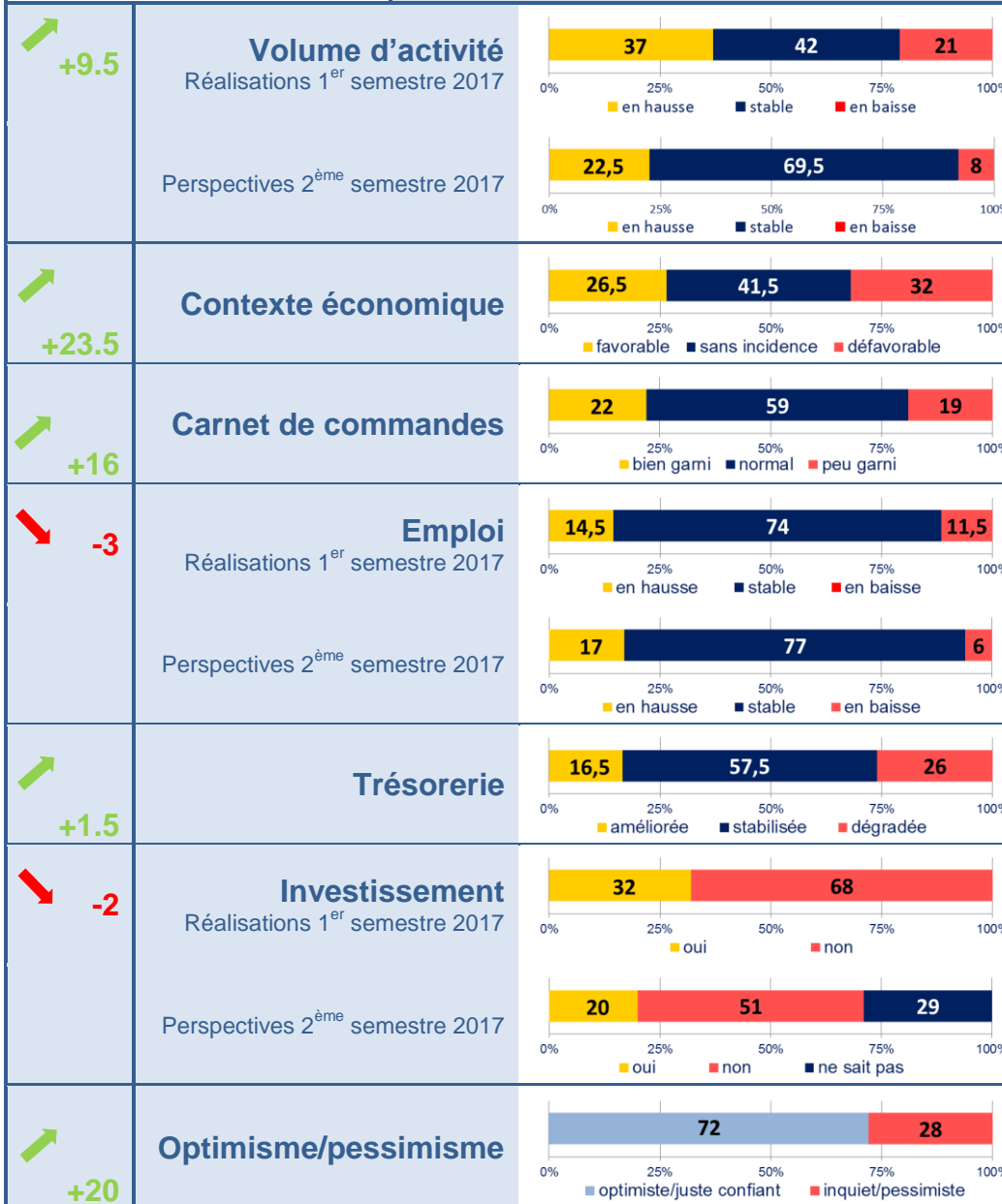


LES PRINCIPAUX INDICATEURS

exprimés en pourcentage

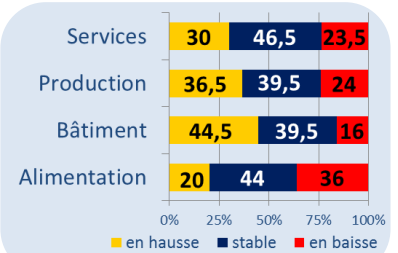


Zoom par secteur
d'activité



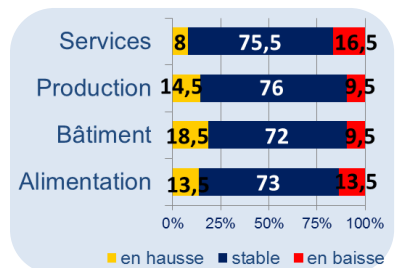
Volume d'activité

Réalizations 1^{er} semestre 2017



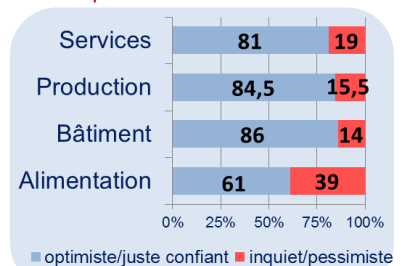
Emploi

Réalizations 1^{er} semestre 2017



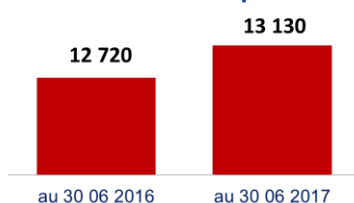
Optimisme/pessimisme

Perspectives 2^{ème} semestre 2017

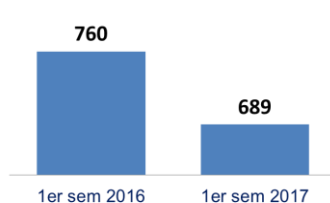


Chiffres-clés de l'Artisanat en Vendée

Nombre d'entreprises



Immatriculations



+ 3,2%

- 9,3%

Source : CMAR 85

Avec le soutien de notre partenaire

Crédit Mutuel

Chambre de Métiers et de l'Artisanat
de Région Pays de la Loire
Délégation Vendée

35 rue Sarah Bernhardt – CS 90075
85002 La Roche sur Yon Cedex

accueil85@artisanatpaysdelaloire.fr

En synthèse

Plus aucun doute possible : **la reprise d'activité observée depuis 1 an s'inscrit bel et bien dans la durée et s'amplifie** même au fil des mois. Pour preuve, 37% des entreprises ont connu une évolution favorable de leur activité, soit 10 points de plus qu'au semestre précédent ! Un score exceptionnel depuis 2009 et aussi le meilleur obtenu au niveau régional (loin devant les 30% de la Loire-Atlantique).

Cette dynamique est portée en premier lieu par le **Bâtiment** (45% d'entreprises orientées à la hausse). Elle concerne aussi la Production (36%) et dans une moindre mesure les Services (30%). A contrario, l'Alimentation connaît plutôt un recul sur ce semestre.

Désormais, près de 7 dirigeants sur 10 considèrent que **le contexte économique** est redevenu « sans incidence » voire « favorable » pour leur activité (ils étaient seulement 4 sur 10 à penser de même il y a 2 ans).

Le renforcement de l'activité n'a toutefois pas encore les répercussions que l'on pourrait escompter en matière d'emploi. Globalement, **l'emploi gagne en stabilité** (74% contre 71%*), notamment dans l'Alimentation et la Production. La tendance est légèrement orientée à la hausse dans le Bâtiment mais à un niveau plus modéré qu'au semestre précédent. En revanche, l'emploi dans les Services subit une évolution plutôt défavorable.

Pour les mois à venir, **les perspectives sont plutôt positives** : tant en termes d'activité que d'emploi.

En effet, **les carnets de commande n'ont jamais été aussi bien garnis** (22% contre 13%*) et la trésorerie continue à s'améliorer peu à peu. Dans ces conditions, il n'est pas surprenant de voir la confiance des dirigeants se renforcer : 82% sont « juste confiant » ou « optimiste » (soit + 10 points par rapport au semestre précédent) ; et près d'un quart d'entre eux envisage de recruter (23% contre 15%*) notamment dans le Bâtiment et l'Alimentation.

