

Baromètre des Métiers de la Vendée

Enquête de conjoncture
2nd semestre 2016

Tendance opinion BMV

Regards et perspectives des dirigeants d'entreprises artisanales en Vendée

N°7 – Février 2017



Chambres de Métiers et de l'Artisanat

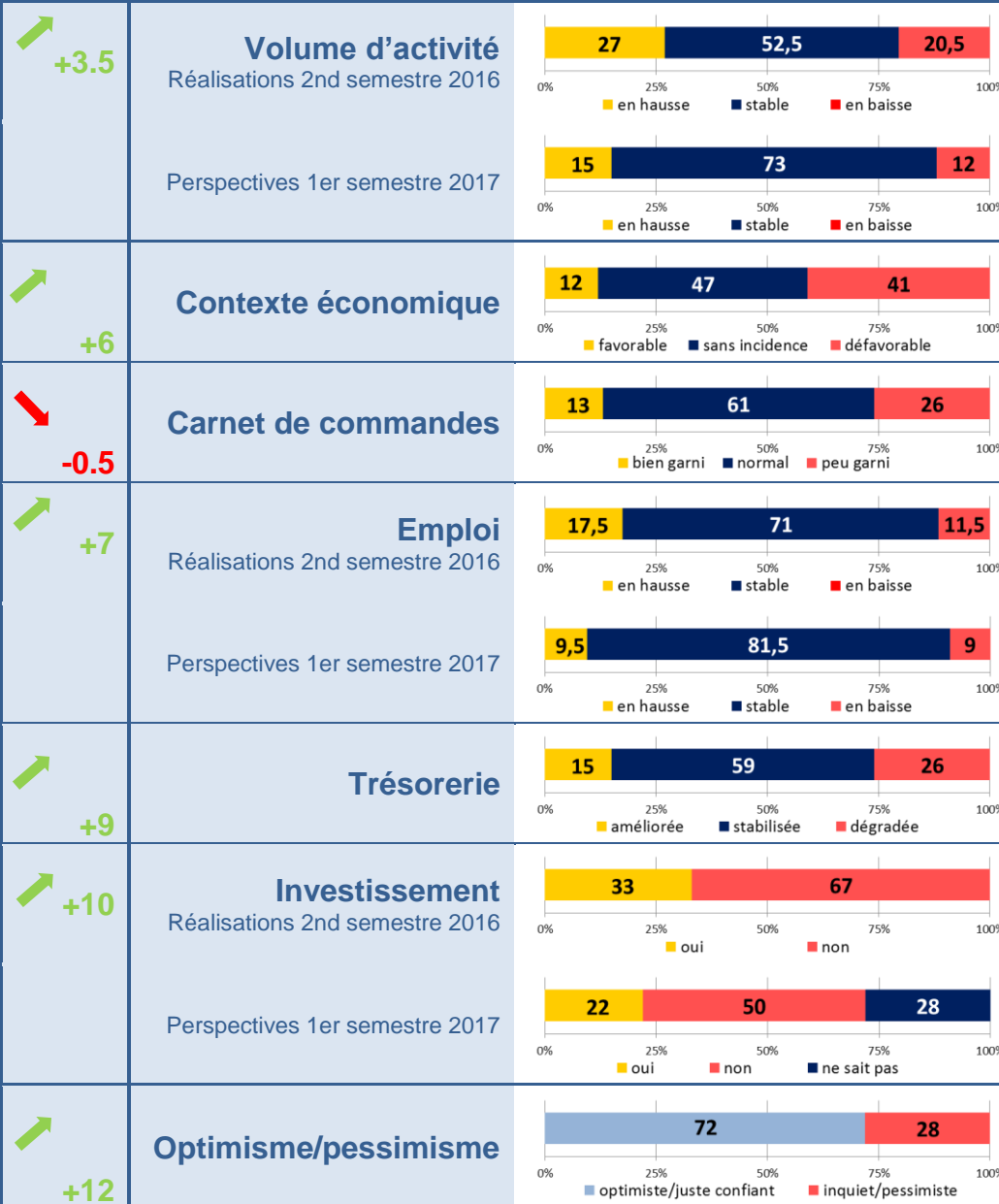
Région Pays de la Loire
Vendée

LES PRINCIPAUX INDICATEURS

exprimés en pourcentage

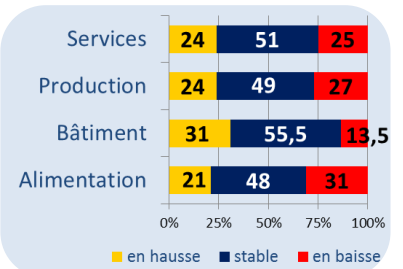


Zoom par secteur d'activité



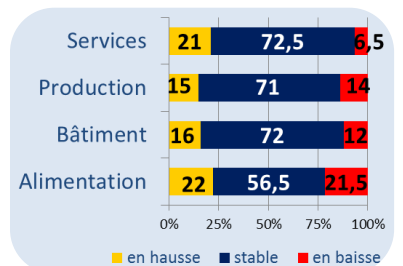
Volume d'activité

Réalizations 2nd semestre 2016



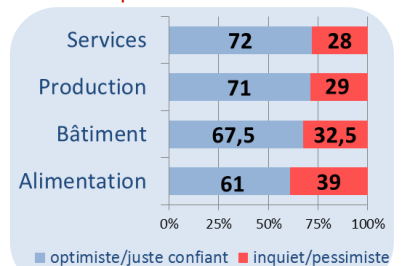
Emploi

Réalizations 2nd semestre 2016



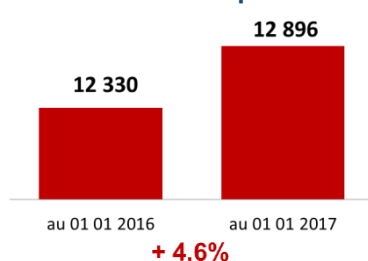
Optimisme/pessimisme

Perspectives 1^{er} sem. 2017

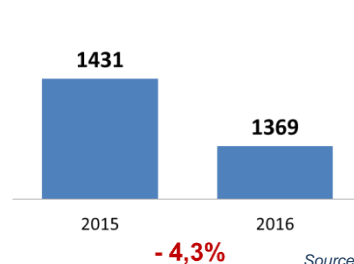


Chiffres-clés de l'Artisanat en Vendée

Nombre d'entreprises



Immatriculations



Source : CMAR 85

Avec le soutien de nos partenaires



Chambre de Métiers et de l'Artisanat de Région Pays de la Loire – Délégation Vendée

35 rue Sarah Bernhardt – CS 90075
85002 La Roche sur Yon Cedex

accueil85@artisanatpaysdelaloire.fr



Enquête réalisée entre le 8 décembre 2016 et le 3 janvier 2017 auprès d'un échantillon représentatif de 386 entreprises artisanales vendéennes.

Tendance d'opinion = variation des soldes d'opinion entre le 2nd semestre 2016 et le semestre précédent calculée sur 7 indicateurs.

Solde d'opinion = différentiel entre les réponses positives et les réponses négatives.

En synthèse

L'activité gagne en stabilité : 53% (contre 49% au semestre précédent) et les dirigeants sont relativement moins nombreux à constater une baisse d'activité dans leur entreprise (20,5% contre 25% au semestre précédent).

Le **Bâtiment** porte l'essentiel de cette tendance favorable et poursuit son amélioration avec 31% d'activité en hausse (moyenne Artisanat = 27%) et des baisses d'activité en net recul (13.5% contre 22%).

A l'inverse, le regain d'activité constaté dans la **Production** au semestre précédent ne se confirme pas (24% d'activité en hausse contre 31% au semestre précédent).

L'emploi perd en stabilité et **profite d'une dynamique de développement** qui se constate dans l'ensemble de l'Artisanat : 18% des dirigeants expriment une hausse de leur effectif salarié (contre 10% au semestre précédent) et 27% ont procédé à un recrutement contre 19% au semestre précédent.

Le redressement de l'emploi est particulièrement remarqué dans les **Services**.

L'**Alimentation** reste le secteur le moins stable et le plus touché par les baisses d'effectif et d'activité.

L'amélioration de la trésorerie des entreprises s'affirme davantage sur ce semestre : 15% des dirigeants l'ont exprimée (contre 10% au semestre précédent) et les situations de « trésorerie dégradée » reculent de 4 points. Cette tendance est surtout impulsée par le Bâtiment ; en revanche, dans la Production, la trésorerie s'est davantage dégradée.

Les carnets de commande redeviennent « normaux » pour 61% des dirigeants. Rappelons qu'il y a un an, 40% des dirigeants les estimaient « peu garnis ».

La reprise des investissements, très légèrement pressentie au semestre précédent, se confirme plus nettement : 33% des entreprises sont concernées (contre 28% au semestre précédent et 26% il y a un an).

Au final les dirigeants ne se sont jamais montrés aussi optimistes depuis 2009 : **72% sont confiants pour les mois à venir** (77% dans le Bâtiment). Ils ne sont plus que 41% à considérer le contexte économique comme un élément défavorable pour leur activité (contre 50% au semestre précédent).

Pour les mois à venir, 9 dirigeants sur 10 envisagent de maintenir voire d'augmenter l'activité et l'emploi dans leur entreprise.