

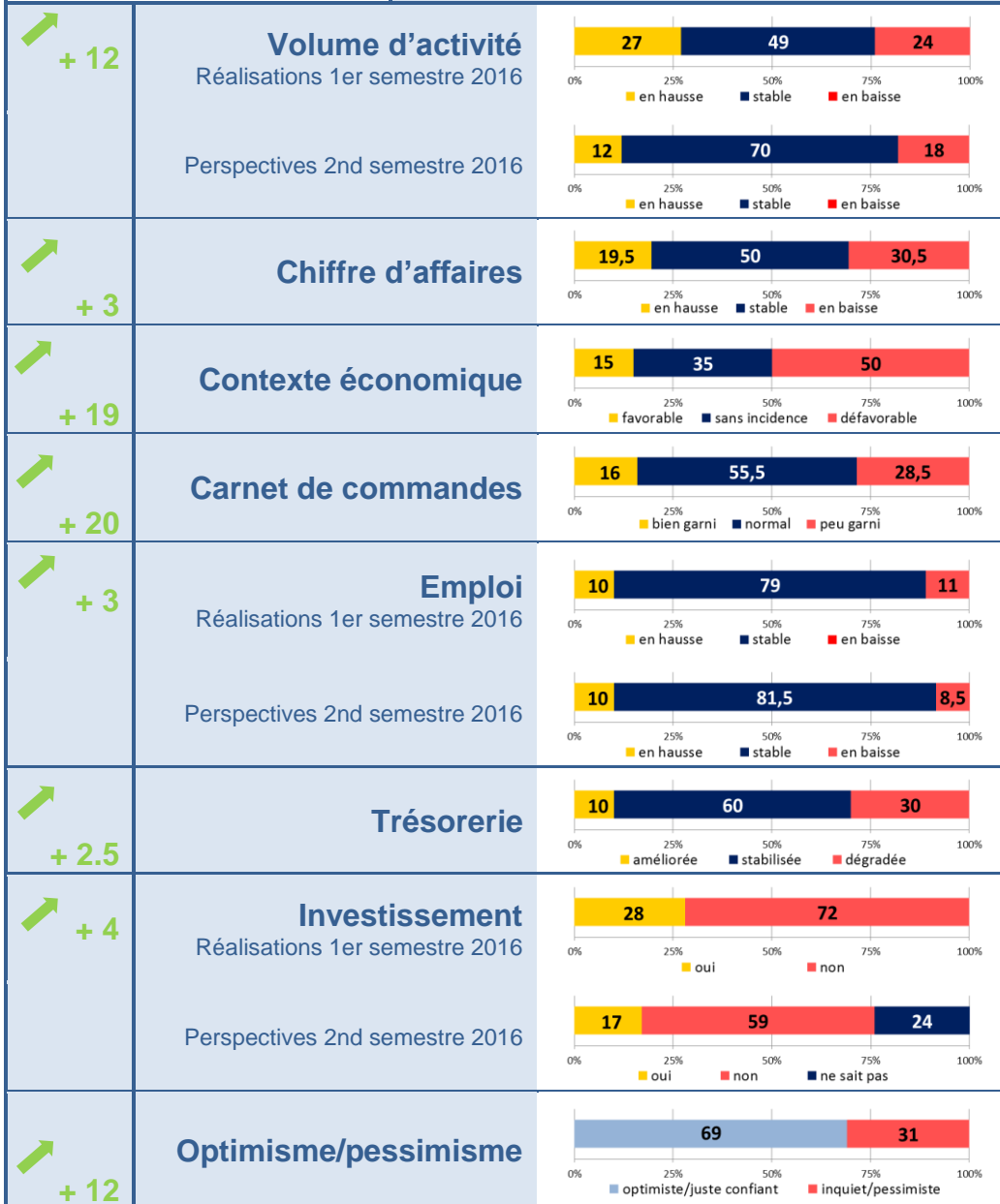
Tendance opinion BMV

LES PRINCIPAUX INDICATEURS

exprimés en pourcentage

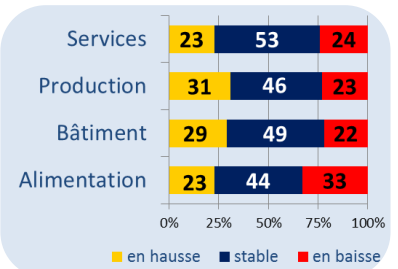


Zoom par secteur d'activité



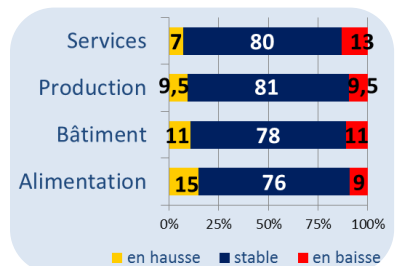
Volume d'activité

Réalizations 1er semestre 2016



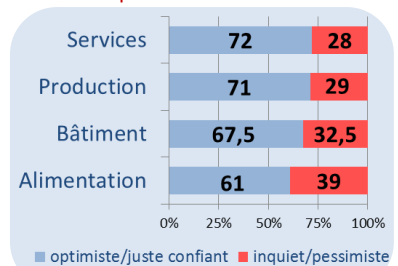
Emploi

Réalizations 1er semestre 2016



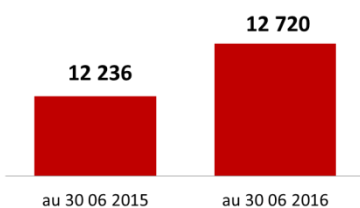
Optimisme/pessimisme

Perspectives 2nd sem. 2016

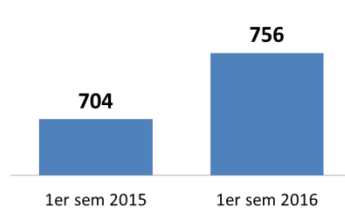


Chiffres-clés de l'Artisanat en Vendée

Nombre d'entreprises



Immatriculations



Source : R.M.

Avec le soutien de nos partenaires



Chambre de Métiers et de l'Artisanat de Région Pays de la Loire – Délégation Vendée

35 rue Sarah Bernhardt – CS 90075
85002 La Roche sur Yon Cedex
infometiers85@cm-laroche-sur-yon.fr

En synthèse

La reprise amorcée au semestre précédent se confirme : 27% des dirigeants expriment une hausse d'activité contre 18% au semestre précédent. Ce **rebond d'activité** concerne l'ensemble de l'artisanat avec une affirmation plus nette dans les secteurs de la Production et des Services.

La progression de l'emploi salarié sur ce 1^{er} semestre 2016 se fait moins rare dans les entreprises artisanales : 10% des dirigeants l'ont en effet exprimée, contre seulement 4% il y a un an.

Globalement, **les recrutements progressent légèrement** (19% contre 17% au semestre précédent) tandis que les départs de personnel se réduisent (13% contre 14.5% au semestre précédent).

Cette tendance favorable s'observe notamment dans le Bâtiment et la Production (pour ce dernier, la proportion de recrutements a progressé de 8 points par rapport au semestre précédent). Dans les Services, l'emploi gagne en stabilité. A l'inverse, il est plus fluctuant dans le secteur de l'Alimentation (plus forte proportion de recrutements mais aussi davantage de départs).

La **situation financière** des entreprises s'améliore lentement même si 30% des dirigeants déclarent encore une trésorerie dégradée (contre 41% il y a un an) et un léger frémissement s'observe en matière d'investissement (28.5% confirment avoir investi contre 26% au semestre précédent).

Les **carnets de commande** s'étoffent : 16% des dirigeants l'estiment « bien garni » (contre 7% au semestre précédent). Ce constat est de bon augure pour les mois à venir. Le moral des dirigeants gagne en optimisme : 69% d'entre eux s'estiment « juste confiant/optimiste » (contre 63% au semestre précédent). L'emploi devrait être à minima maintenu dans plus de 9 entreprises sur 10.